

**WORTEX®**

done well | сделано хорошо



**2019/2020**

КАТАЛОГ ПРОДУКЦИИ



done well | сделано хорошо

Торговая марка электроинструмента Wortex берет свое начало в 2004 году. Головной офис находится в городе Дрезден, в хорошо известном промышленном центре восточной Германии.

Применение новых инновационных решений и совместное сотрудничество немецких и китайских инженеров позволили создать высококачественную продукцию. Наши товары хорошо зарекомендовали себя на рынке Европы и стран СНГ.

Использование современного технологического оборудования, постоянный контроль качества, проводимый немецкими специалистами на заводах в Китае, позволяют нам быть уверенными в качестве и надежности продукции. Товары Wortex широко используются в домашних хозяйствах, а также были признаны представителями строительных организаций.

Миссия Wortex заключается в совершенствовании продукции для того, чтобы облегчить вам решение вопросов в сфере строительства и ремонта.



## 5 СТРОИТЕЛЬНЫЙ ЭЛЕКТРОИНСТРУМЕНТ

6	Перфораторы, дрели, шуруповерты	26	Вибраторы бетона и миксеры
11	УШМ, шлифмашины, полировальные	27	Нивелиры и дальномеры
16	Станки и плиткорезы	29	Детектор проводки, тестер, мультиметры
19	Пилы и лобзики	31	Краскораспылители
23	Реноваторы и граверы	32	Пылесосы и термовоздуходувки
24	Рубанки и фрезеры	33	Степлер и клеевые пистолеты

## 35 АККУМУЛЯТОРНЫЙ ИНСТРУМЕНТ НА 1 БАТАРЕЕ



## 42 САДОВЫЙ ЭЛЕКТРОИНСТРУМЕНТ

44	Пилы цепные, сабельные и кусторез	49	Очистители высокого давления
46	Газонокосилки и триммеры	50	Опрыскиватели и ножницы для травы
48	Культиваторы и аэратор		

## 51 АКССУАРЫ И ОСНАТКА

52	Для перфораторов, дрелей и шуруповертов, биты	56	Для миксера, вибраторов бетона и нивелиров
53	Для шлифмашин	57	Для пылесосов, термовоздуходувок и клеевых пистолетов
54	Для полировальных машин, станков и пил	57	Аккумуляторы и зарядные устройства для инструмента на 1 батарее
55	Для лобзиков, реноваторов и гравера		

## 58 СЕРВИСНЫЕ ЦЕНТРЫ; УСЛОВНЫЕ ОБОЗНАЧЕНИЯ

Аэратор-скарификатор 48	Нивелиры лазерные 27	Станки многофункц. заточные 17
Верстак складной 20	Ножницы для травы аккумуля. 50	Станок рейсмусовый 18
Вибраторы бетона 26	Опрыскиватели аккумуляторные 50	Станки точильные 16
Газонокосилки 46	Очистители высокого давления 49	Степлер 33
Гравер 23	Перфораторы SDS-plus 6, 38	Стол для торцовочной пилы 20
Дальномеры лазерные 28	Пилы сабельные 45	Термовоздуходувки 33
Детектор проводки 29	Пилы торцовочные 19, 40	Тестер напряжения 30
Дрели-шуруповерты аккумуля. 8, 37	Пилы цепные 44	Триммеры 47
Дрели-шуруповерты сетевые 7	Пилы циркулярные 21, 40	Фрезеры 25
Дрели ударные 10	Пистолеты клеевые 34	Шлифмашина вибрационная 13
Клещи токоизмерительные 29	Плиткорезы 17	Шлифмашины для стен и потолков 15
Краскораспылители 31	Полировальные машины 15	Шлифмашины ленточные 13
Культиваторы 48	Пылесосы 32	Шлифмашины угловые (УШМ) 11, 39
Кусторез 45	Реноваторы 23	Шлифмашина щеточная 14
Лобзики 22, 41	Рубанки 24, 41	Шлифмашины эксцентриковые 14
Миксер 26	Станки вертикально-сверлильные 18	Шуруповерт аккумуляторный 10
Мультиметры цифровые 30	Станок для заточки цепи 16	(дрели-шуруповерты аккумуля. 8, 37)







## СТРОИТЕЛЬНЫЙ ЭЛЕКТРОИНСТРУМЕНТ

Высокий уровень качества и надежности при умеренных ценах обеспечивает электроинструменту Wortex доверие потребителей и растущую лояльность к бренду. Широкая ассортиментная линейка – это гарантия, что наш инструмент сможет удовлетворить потребности домашнего мастера, предлагая при этом удобство и безопасность эксплуатации.

Инструмент Wortex не останавливается в своем развитии, поэтому модельный ряд динамично расширяется и обновляется. Мы ценим доверие клиентов и обеспечиваем консультации при покупке, а также сервисное обслуживание нашего инструмента. Чем надёжнее и эффективнее работает электроинструмент, тем качественнее будет выполненная им работа. Именно к этому мы стремимся: дать потребителю достойный DIY-инструмент по разумной цене!

## RH 2427 X

RH2427X1111



Комплектация RH 2427 X:

- сменный быстрозажимной патрон;
- ограничитель глубины сверления;
- сверла – 3 шт.;
- зубила – 2 шт.

Видео



## RH 2829 X

RH2829X1111



Комплектация RH 2829 X:

- сменный быстрозажимной патрон;
- ограничитель глубины сверления;
- сверла – 3 шт.;
- зубила – 2 шт.

Видео



Высокая скорость при сверлении и высокая производительность при долблении. Перфораторы работают в 3 режимах: сверление, сверление с ударом, долбление. Также имеется функция блокировки вращения в режиме долбления, реверс. Быстрорегулируемая рукоятка настраивается простым способом в любом нужном положении.

Технические характеристики	RH 2427 X	RH 2829 X	RH 2427
Параметры сети, В / Гц	230 / 50	230 / 50	230 / 50
Мощность, Вт	900	1100	700
Обороты, об/мин	1000	1050	1200
Номин. число ударов, ударов/мин	5000	5200	6680
Сила удара, Дж	2,8	3,2	1,5
Макс. диаметр (бетон), мм	24	28	18
Макс. диаметр (дерево), мм	40	40	32
Макс. диаметр (стали), мм	13	13	12
Реверс	+	+	+
Питание	сеть	сеть	сеть
Масса, кг	3,1	3,2	1,8

## RH 2427

RH242700025



Комплектация RH 2427:

- дополнительная рукоятка;
- ограничитель глубины сверления;
- сверла – 3 шт.

Видео



Лёгкость, 2 вида работы - сверление, сверление с ударом, также имеется реверс. Быстрорегулируемая рукоятка простым способом настраивается в любом нужном положении.

## RH 3231

RH32311111



Видео



## RH 3239

RH3239K1111



Видео



Комплектация RH 3231 и RH 3239:

- ограничитель глубины сверления;
- сверла – 3 шт.;
- зубила – 2 шт.;
- смазка для буров и зубил;
- пыльник.

Высокая производительность при сверлении и долблении, благодаря мощным двигателям. Быстрорегулируемая рукоятка настраивается простым способом в любом нужном положении. Каждый перфоратор имеет несъемный патрон. Перфораторы работают в 3 режимах: сверление, сверление с ударом, долбление. Имеется функция блокировки вращения в режиме долбления.

Технические характеристики	RH 3231	RH 3239
Параметры сети, В / Гц	230 / 50	230 / 50
Мощность, Вт	1200	1600
Обороты, об/мин	850	860
Номин. число ударов, ударов/мин	3800	4250
Сила удара, Дж	4,8	6,0
Макс. диаметр (бетон), мм	32	32
Макс. диаметр (дерево), мм	40	40
Макс. диаметр (стали), мм	13	13
Питание	сеть	сеть
Масса, кг	4,3	5,2

## ДРЕЛИ-ШУРУПОВЕРТЫ СЕТЕВЫЕ

### DR 1023

DR102300013



**6 м**  
ДЛИНА  
ШНУРА

### DR 1314

DR13140019



Видео



### DR 1323

DR13230019



**6 м**  
ДЛИНА  
ШНУРА

Видео



Технические характеристики	DR 1023	DR 1314	DR 1323
Параметры сети, В / Гц	230 / 50	230 / 50	230 / 50
Мощность, Вт	400	350	350
Обороты, об/мин	0–550 / 0–2000	0–750	0–350 / 0–1000
Ступени крутящего момента	21+1	16+1	20+1
Макс. диаметр (дерево), мм	20	20	22
Макс. диаметр (сталь), мм	10	10	10
Диаметр патрона, мм	10	10	10
Тип патрона	быстрозажимной	быстрозажимной	быстрозажимной
Макс. крутящий момент, Н·м	30	28	30
Длина шнура, м	6	2	6
Питание	сеть	сеть	сеть
Масса, кг	1,5	1,4	1,35

## BD 1215-1 DLi

BLD12151DLi0029



**BL MOTOR**  
БЕСЩЕТОЧНЫЙ  
ДВИГАТЕЛЬ

**Li-Ion**  
Technology

Комплектация  
BD 1215-1 DLi и BD 1815 DLi:

- аккумуляторы – 2 шт.;
- зарядное устройство.

## BD 1815 DLi

BLD1815DLi00029



**BL MOTOR**  
БЕСЩЕТОЧНЫЙ  
ДВИГАТЕЛЬ

**Li-Ion**  
Technology

Модели BD 1215-1 DLi и BD 1815 DLi оснащены бесщеточным двигателем. Преимущества бесщеточной технологии:

- сохранение максимального крутящего момента на любых оборотах;
- увеличение времени работы без подзарядки в 1,5 раза;
- увеличенный срок службы инструмента, повышенная устойчивость к нагрузкам;
- ниже потери энергии, благодаря меньшему нагреву бесщеточного двигателя.

Дрель-шурупверт BD 1213 Li оснащена надежным односкоростным двигателем, модели BD 1215 DLi, BD 1215-1 DLi и BD 1815 DLi – двухскоростным двигателем. Высокий крутящий момент, регулировка крутящего момента, подсветка рабочей зоны, эргономичный прорезиненный корпус из ударопрочного пластика, удобная рукоятка, функция реверса и индикатор заряда батареи.

## BD 1213 Li

BD1213Li03129



**Li-Ion**  
Technology

Видео



Комплектация BD 1213 Li:

- аккумулятор – 1 шт.;
- зарядное устройство.

## BD 1215 DLi

BD1215DLi00029



**Li-Ion**  
Technology

Видео



Комплектация BD 1215 DLi:

- аккумуляторы – 2 шт.;
- зарядное устройство.

Технические характеристики	BD 1215-1 DLi	BD 1815 DLi	BD 1213 Li	BD 1215 DLi
Напряжение аккумулятора, В	12	18	12	12
Обороты (1 скор./2 скор.), об/мин	0–550 / 0–1600	0–550 / 0–1600	0–710	0–450 / 0–1350
Макс. диаметр (дерево), мм	25	35	21	21
Макс. диаметр (сталь), мм	10	13	10	10
Диаметр патрона, мм	10	10	10	10
Тип патрона	быстрозажимной	быстрозажимной	быстрозажимной	быстрозажимной
Макс. крутящий момент, Н·м	35	40	23	25
Кол-во регулировок крутящего момента	18+1	18+1	18+1	18+1
Подсветка	+	+	+	+
Емкость аккумулятора, А·ч	1,5	1,5	1,3	1,5
Тип аккумулятора	Li-Ion	Li-Ion	Li-Ion	Li-Ion
Масса, кг	1,05	1,25	0,83	0,82

## BD 1220 DLi

BD1220DLi1506



Видео



Комплектация  
BD 1220 DLi:

- аккумуляторы – 2 шт.;
- зарядное устройство.

## BD 1425 DLi

BD1425DLi1606



Видео



Комплектация  
BD 1425 DLi:

- аккумуляторы – 2 шт.;
- зарядное устройство.

Дрели-шуруповёрты оснащены надёжным двухскоростным двигателем с высоким крутящим моментом, регулируемой крутящего момента, подсветкой рабочей зоны, эргономичным прорезиненным корпусом из ударопрочного пластика, удобной рукояткой и функцией реверса. Модель BD 1425 DLi предлагает повышенную комфортность работы благодаря поясному креплению.

Все дрели-шуруповёрты данной серии используют Li-Ion технологию, срок службы таких аккумуляторов значительно превышает Ni-Cd.

## BD 1820-1 DLi

BD18201DLi1029



Видео



Комплектация  
BD 1820-1 DLi:

- аккумуляторы – 2 шт.;
- зарядное устройство.

## BD 2020-1 DLi

BD20201DLi1707



Видео



Комплектация  
BD 2020-1 DLi:

- аккумуляторы – 2 шт.;
- зарядное устройство.

Технические характеристики	BD 1220 DLi	BD 1425 DLi	BD 1820-1 DLi	BD 2020-1 DLi
Напряжение аккумулятора, В	12	14,4	18	20
Обороты (1 скор./2 скор.), об/мин	0–350 / 0–1350	0–350 / 0–1200	0–450 / 0–1400	0–400 / 0–1400
Макс. диаметр (дерево), мм	20	30	36	36
Макс. диаметр (сталь), мм	8	10	13	10
Диаметр патрона, мм	10	10	13	10
Тип патрона	быстрозажимной	быстрозажимной	быстрозажимной	быстрозажимной
Макс. крутящий момент, Н·м	25	27	30	30
Кол-во регулировок крутящего момента	18+1	18+1	18+1	18+1
Подсветка	+	+	+	+
Ёмкость аккумулятора, А·ч	2,0	1,5	2,0	2,0
Тип аккумулятора	Li-Ion	Li-Ion	Li-Ion	Li-Ion
Масса, кг	1,1	1,35	0,87	1,25



## DS 1307

DS130700025



Видео

## DS 1310

DS131000019



Видео

## DS 1609-1

DS160910025



Видео

**МЕТАЛЛИЧЕСКИЙ  
КОРПУС  
РЕДУКТОРА**

Мощные ударные дрели с высокой производительностью оснащены надежным металлическим сверлильным патроном, регулировкой оборотов, функцией реверса и кнопкой блокировки включения. Поставляются в комплекте с дополнительной рукояткой и ограничителем глубины сверления.

Технические характеристики	DS 1307	DS 1310	DS 1609-1
Параметры сети, В / Гц	230 / 50	230 / 50	230 / 50
Мощность, Вт	750	650	900
Обороты, об/мин	0–2700	0–3000	0–2800
Макс. диаметр (бетон), мм	16	16	16
Макс. диаметр (дерево), мм	26	25	30
Макс. диаметр (сталь), мм	13	13	13
Диаметр патрона, мм	13	13	13
Тип патрона	ключевой	ключевой	ключевой
Питание	сеть	сеть	сеть
Масса, кг	2,0	1,8	2,5

# ШУРУПОВЕРТ АККУМУЛЯТОРНЫЙ

## BS 4536-1 Li

BS45361Li0823



Комплектация BS 4536-1 Li:

- удлиненные биты – 6 шт.;
- зарядное устройство.

Компактный и легкий, но в то же время мощный аккумуляторный шуруповерт предназначен для закручивания шурупов в различные материалы. В шуруповерте используется Li-Ion технология, срок службы таких аккумуляторов значительно превышает Ni-Cd. Низкий уровень саморазрядки. Присутствует функция реверса.

Технические характеристики	BS 4536-1 Li
Напряжение аккумулятора, В	3,6
Обороты, об/мин	200
Макс. крутящий момент, Н·м	3,9
Подсветка	+
Емкость аккумулятора, А·ч	1,3
Тип аккумулятора	Li-Ion
Питание	аккумулятор
Масса, кг	0,3

**AG 1207-3**

AG1207300019

**AG 1208-1**

AG1208100019



Видео

**ДОПОЛНИТЕЛЬНЫЙ  
ФИЛЬТР**

Угловые шлифмашины имеют мощный двигатель, повышенную твердость шестерен, устойчивый к повреждениям прочный и удобный корпус, быстрорегулируемый защитный кожух, блокировку шпинделя.

Модели AG 1207-3 и AG 1208-1 оснащены игольчатым подшипником, AG 1209 и AG 1210-1 – шариковым.

Во всех машинах есть пылезащита: бронированные статор и ротор в AG 1208-1, AG 1209 и AG 1210-1; бронированный статор и лакированный ротор в AG 1207-3.

AG 1208-1 имеет дополнительный фильтр, очищающий воздух, который идёт в двигатель.

У модели AG 1209 длина шнура 4 м, что обеспечивает максимальное удобство при работе и свободу перемещения.

**AG 1209**

AG120900018

**AG 1210-1**

AG1210100013



Видео

**4 М**  
ДЛИНА  
ШНУРА

Технические характеристики	AG 1207-3	AG 1208-1	AG 1209	AG 1210-1
Параметры сети, В / Гц	230 / 50	230 / 50	230 / 50	230 / 50
Мощность, Вт	750	800	900	1000
Обороты, об/мин	11000	11000	11000	11000
Диаметр круга, мм	125 x 22,2	125 x 22,2	125 x 22,2	125 x 22,2
Быстрорегулируемый кожух	+	+	+	+
Пылезащита двигателя	+	+	+	+
Плавный пуск	-	-	-	-
Тип подшипника в редукторе	игольчатый	игольчатый	шариковый	шариковый
Регулировка оборотов	-	-	-	-
Питание	сеть	сеть	сеть	сеть
Масса, кг	1,79	1,94	2,0	2,04

## AG 1211-1 E

AG12111E0018



**4 м**  
ДЛИНА  
ШНУРА



Видео

## AG 1213

AG121300018



**УДЛИНЕННАЯ  
РУКОЯТКА**



Видео

Угловые шлифмашины имеют мощный двигатель, повышенную твердость шестерен, устойчивый к повреждениям прочный и удобный корпус, быстрорегулируемый защитный кожух, блокировку шпинделя. Модели AG 1211-1 E, AG 1213 и AG 2326 оснащены игольчатым подшипником, AG 1213-3 E – шариковым. Во всех машинах есть пылезащита: бронированные статор и ротор. Модели AG 1211-1 E, AG 1213 и AG 1213-3 E имеют регулировку оборотов. У AG 1211-1 E длина шнура 4 м, что обеспечивает свободу перемещения. AG 1213 оснащена удлинненной рукояткой для удобства работы, AG 2326 – удлинненной поворотной рукояткой и функцией плавного пуска, которая позволяет постепенно переходить к максимальной скорости и предотвращает отдачу. Также AG 2326 имеет резиновый морозостойкий шнур.

## AG 1213-3 E

AG12133E00013



Видео

## AG 2326

AG232600019



**МОЩНОСТЬ  
2600 Вт**

**УДЛИНЕННАЯ  
ПОВОРОТНАЯ  
РУКОЯТКА**



Видео

Технические характеристики	AG 1211-1 E	AG 1213	AG 1213-3 E	AG 2326
Параметры сети, В / Гц	230 / 50	230 / 50	230 / 50	230 / 50
Мощность, Вт	1100	1250	1300	2600
Обороты, об/мин	0–11000	0–11000	2000–11000	6500
Диаметр круга, мм	125 x 22,2	125 x 22,2	125 x 22,2	230 x 22,2
Быстрорегулируемый кожух	+	+	+	+
Пылезащита двигателя	+	+	+	+
Плавный пуск	-	-	-	+
Тип подшипника в редукторе	игольчатый	игольчатый	шариковый	игольчатый
Регулировка оборотов	+	+	+	-
Питание	сеть	сеть	сеть	сеть
Масса, кг	2,3	2,2	2,38	4,6

**SB 7575 AE**

SB7575AE01310



Комплектация SB 7575 AE:

- пылесборный контейнер;
- шлифлента;
- струбицины – 2 шт.

Видео

**SB 7590 AE**

SB 7590AE01321



Комплектация SB 7590 AE:

- пылесборный мешок;
- шлифлента.

Видео



Удобные машины для снятия, выравнивания поверхности, зачистки древесины, пластика, металла. Регулировка оборотов поможет выбрать оптимальное число оборотов для обработки разных материалов. Модель SB 7575 AE оснащена функцией автоматического центрирования шлифленты.

Технические характеристики	SB 7575 AE	SB 7590 AE
Параметры сети, В / Гц	230 / 50	230 / 50
Мощность, Вт	750	950
Скорость движения ленты, м/мин	170–250	120–380
Размер ленты, мм	75 x 457	76 x 533
Питание	сеть	сеть
Масса, кг	2,4	3,5

**SS 2230-1 E**

SS22301E00011



Комплектация SS 2230-1 E:

- пылесборный контейнер;
- шлифлист.

**ШЛИФМАШИНА ВИБРАЦИОННАЯ**

Эргономичная конструкция с прорезиненными накладками для дополнительного удобства при работе. Отличное крепление шлифлиста на липучке. Алюминиевая литая основа подошвы. Регулировка оборотов. Пылезащита подшипника. Пылесборник.

Технические характеристики	SS 2230-1 E
Параметры сети, В / Гц	230 / 50
Мощность, Вт	300
Обороты, об/мин	6000–11000
Амплитуда, мм	2
Размер шлифлиста, мм	90 x 187
Пылезащита	+
Регулировка оборотов	+
Питание	сеть
Масса, кг	1,74

## RS 1245-1 AE

RS12451AE01319



Комплектация  
RS 1245-1 AE:

- пылесборный мешок;
- шлифлист.



Видео

## RS 1250 AE

RS1250AE01311



Комплектация  
RS 1250 AE:

- пылесборный мешок;
- шлифлист.



Видео

## RS 1250-1 AE

RS12501AE01319



Комплектация  
RS 1250-1 AE:

- пылесборный бокс;
- шлифлист.

Компактная и эргономичная конструкция инструмента с прорезиненной рукояткой обеспечивает удобство при работе. Замена шлифовального листа осуществляется легко и быстро благодаря системе крепления на липучке. Регулировка оборотов поможет выбрать оптимальное число оборотов для обработки разных материалов. Возможность подключения пылесоса или присоединения пылесборного мешка удобна для обеспечения чистоты на рабочем месте.

Модель RS 1250 AE имеет легко регулируемую дополнительную рукоятку.

Технические характеристики	RS 1245-1 AE	RS 1250 AE	RS 1250-1 AE
Параметры сети, В / Гц	230 / 50	230 / 50	230 / 50
Мощность, Вт	320	500	450
Обороты, об/мин	6000–14000	6000–13000	5000–13000
Амплитуда, мм	2,5	2,5	2
Диаметр круга, мм	125	125	150
Питание	сеть	сеть	сеть
Масса, кг	1,48	2,4	2,1

# ШЛИФМАШИНА ЩЕТОЧНАЯ

## WS 1014 S

WS1014S00019



**ЩЕТКА**  
В КОМПЛЕКТЕ

Машина имеет мощный двигатель с функцией плавного пуска, также инструмент оснащен функцией поддержания оборотов под нагрузкой, что обеспечивает постоянную высокую производительность. Для работы с различными по плотности материалами предусмотрена функция регулировки оборотов. Есть дополнительная рукоятка и защитный кожух.

Технические характеристики	WS 1014 S
Параметры сети, В / Гц	230 / 50
Мощность, Вт	1400
Обороты, об/мин	1000–3000
Размер щетки, мм	100 x 120
Питание	сеть
Масса, кг	3,5

Дополнительные щетки представлены на странице 53



## DG 1875

DG187500004



Видео



## DG 2260

DG226000004



Комплектация DG 1875:

- боковая рукоятка;
- пылесборный мешок;
- шланг 2 м;
- адаптер для пылесоса
- шлифлист 180 мм – 8 шт.;
- шестигранный ключ.

Комплектация DG 2260:

- шланг 4 м;
- адаптер для пылесоса – 2 шт.;
- шлифлист 225 мм – 6 шт.;
- шестигранный ключ.

Данные инструменты предназначены для сухого шлифования зашпаклёванных поверхностей стен и потолков, финишной обработки поверхностей под покраску. Система крепления шлифовальной бумаги с помощью липучки - для быстрой замены шлифкруга. Дополнительная рукоятка позволяет работать со шлифмашиной DG 1875 двумя руками, что сводит к минимуму риск потери контроля над инструментом. Благодаря удлинителю вала, входящему в комплект шлифмашины DG 2260, пользователю не надо тянуться, чтобы отшлифовать потолок или верхнюю часть стены. Наличие LED-подсветки обеспечивает эффективную работу на темном участке. Время очистки сводится к минимуму за счет использования пылесоса или пылесборного мешка, соединенного со шлифмашиной. DG 1875 может работать автономно без подключения пылесоса.

Технические характеристики	DG 1875	DG 2260
Параметры сети, В / Гц	230 / 50	230 / 50
Мощность, Вт	750	600
Обороты, об/мин	1500–2700	600–1500
Диаметр подошвы, мм	180	225
Диаметр шлифлиста, мм	180	225
Подсветка	+	+
Питание	сеть	сеть
Масса, кг	2,4	3,9

## ПОЛИРОВАЛЬНЫЕ МАШИНЫ

## PM 1810 SE

PM1810SE0019



Комплектация  
PM 1810 SE:

- дополнительная рукоятка – 2 шт.;
- шлифтарелка;
- поролоновый полировальный круг.



## PM 1813 SE

PM1813SE0404



Комплектация  
PM 1813 SE:

- дополнительная рукоятка;
- шлифтарелка;
- шерстяной полировальный круг.



Видео



Технические характеристики	PM 1810 SE	PM 1813 SE
Параметры сети, В / Гц	230 / 50	230 / 50
Мощность, Вт	700	1300
Обороты, об/мин	2000–6400	600–3300
Диаметр круга, мм	150	180
Тип действия	эксцентриковый (9 мм)	круговой
Плавный пуск	+	+
Константная электроника	+	-
Питание	сеть	сеть
Масса, кг	2,2	3,2

## BG 1215 L

BG1215L0023



Видео



## BG 1525-1

BG152510023



Видео



Станки покрыты термостойкой краской и оснащены защитными щитками и металлическими защитными кожухами для безопасности использования. Также они имеют устойчивое основание и пылезащитный выключатель. Два установленных диска имеют разную зернистость (мелкую и крупную). В комплекте с каждым станком идет переходник для круга. Модель BG 2040-1 L оснащена подсветкой рабочей зоны.

## BG 2040-1

BG204010023



Видео



## BG 2040-1 L

BG20401L0023



**ПОДСВЕТКА  
РАБОЧЕЙ ЗОНЫ**

Технические характеристики	BG 1215 L	BG 1525-1	BG 2040-1	BG 2040-1 L
Параметры сети, В / Гц	230 / 50	230 / 50	230 / 50	230 / 50
Мощность, Вт	150	250	400	400
Обороты, об/мин	2950	2950	2950	2950
Диаметр круга, мм	125	150	200	200
Посадочный размер, мм	12,7	12,7	16	16
Максимальная толщина круга, мм	16	20	20	20
Питание	сеть	сеть	сеть	сеть
Масса, кг	4	4,5	8,5	8,2

## СТАНОК ДЛЯ ЗАТОЧКИ ЦЕПИ

## GC 1090

GC109000011



Комплектация  
GC 1090:

- заточный круг  
105x22,2x3,2 мм.

Видео



Высокопрочный и надежный станок для заточки цепи имеет большое количество регулировок, компактный размер и небольшой вес. Встроенная подсветка рабочей зоны позволяет комфортно работать при слабом внешнем освещении.

Технические характеристики	GC 1090
Параметры сети, В / Гц	230 / 50
Мощность, Вт	90
Обороты, об/мин	5000
Размеры заточного круга, мм	105 x 22,2 x 3,2
Угол поворота стола (влево/вправо), град.	35°
Питание	сеть
Масса, кг	2,5

## UG 5010 D

UG5010D0021



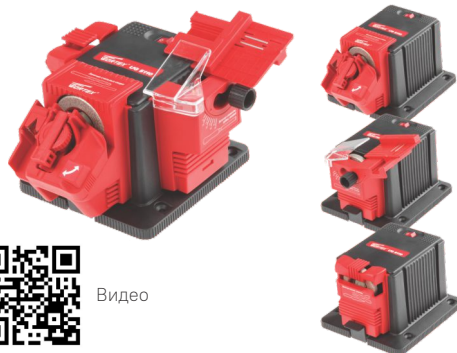
Комплектация UG 5010 D:

- гибкий вал;
- полировальный круг – 3 шт.;
- щетка – 2 шт.;
- сужающаяся шарошка.

UG 5010 D позволяет быстро и аккуратно произвести заточку, шлифовку и полировку изделий. Станок оснащен гибким валом, что расширяет возможности его применения и дает возможность работы в труднодоступных местах.

## UG 5110

UG511000021



Видео

UG 5110 применяется для заточки различного режущего инструмента (свёрл, стамесок, зубил, лезвий, ножей и ножниц). Максимальный диаметр заточки сверла 10 мм. Выполнение работ обеспечивает шлифовальный круг диаметром 51 мм.

Технические характеристики	UG 5010 D	UG 5110
Параметры сети, В / Гц	230 / 50	230 / 50
Мощность, Вт	100	100
Обороты холостого хода, об/мин	3000–9000	6700
Диаметр круга, мм	51	51
Посадочный размер круга, мм	8	10
Максимальная толщина круга, мм	13	6
Питание	сеть	сеть
Масса, кг	1,7	1,3

## ПЛИТКОРЕЗЫ

### TC 1865 C

TC1865C0011



### TC 2090-1 CM

TC20901CM0011



Технические характеристики	TC 1865 C	TC 2090-1 CM
Параметры сети, В / Гц	230 / 50	230 / 50
Ток потребления, А	16	16
Мощность, Вт	650	900
Максимальный размер диска, мм	180 x 22,2	200 x 25,4
Угол наклона, градусов	0–45°	0–45°
Максимальная глубина реза 90° / 45°, мм	35 / 18	37 / 30
Максимальная длина реза, мм	400	720
Размер стола, мм	360 x 330	990 x 394
Скорость вращения, об/мин	2950	2950
Подача воды	-	+
Размеры (ДхШхВ), мм	370 x 330 x 230	1060 x 450 x 730
Питание	сеть	сеть
Масса, кг	8,1	28

## DB 1304

DB130400018



**ТИСКИ  
И КРЕПЛЕНИЕ  
В КОМПЛЕКТЕ**



## DB 1605

DB160500018



**ТИСКИ  
И КРЕПЛЕНИЕ  
В КОМПЛЕКТЕ**



Отличный выбор для работы в гараже мастера-любителя и в небольшой слесарной мастерской, также станки могут применяться в школьных учебных классах.

Сверлильные станки соответствуют всем требованиям безопасности: кнопка аварийного отключения, защитный экран. Ременная передача предохраняет двигатель от перегрузок.

DR 1304 имеет 5 скоростей вращения шпинделя, DR 1605 — 9 скоростей.

Рабочий стол способен перемещаться в вертикальном направлении и поворачиваться на заданный угол.

В комплекте идут тиски с креплением.

Технические характеристики	DB 1304	DB 1605
Параметры сети, В / Гц	230 / 50	230 / 50
Мощность, Вт	400	500
Диаметр патрона, мм	13	16
Тип передачи, мм	ременная	ременная
Количество скоростей	5	9
Частота вращения шпинделя (хол. ход), об/мин	540–2600	280–2350
Ход шпинделя, мм	50	50
Диаметр сверления, мм	13	16
Регулировка глубины сверления	+	+
Регулировка рабочего стола	+	+
Размер рабочего стола, мм	160 x 160	170 x 170
Размер опорной базы, мм:	275 x 170	300 x 179
Масса, кг	15,18	19,76

# СТАНОК РЕЙСМУСОВЫЙ

## TR 3117

TR311700011



Удобный переносной инструмент для строгания брусков заданной ширины и высоты. Литая станина обеспечивает надежную установку на стол и высокую точность выполнения операции.

Комплектация TR 3117:

- рукоятка регулировки высоты;
- шламование отверстие;
- длинный винт — 4 шт.;
- короткий винт;
- гаечный ключ;
- шестигранный ключ;
- калибр для установки ножей.

Технические характеристики	TR 3117
Параметры сети, В / Гц	230 / 50
Мощность, Вт	1700
Обороты строгального вала, об/мин	10000
Скорость подачи заготовки, м/мин	8
Ширина строгания, мм	318
Глубина строгания, мм	0–3,0
Миним. длина заготовки, мм	130
Диапазон высоты строгания, мм	5–153
Количество ножей	2
Регулировка высоты	+
Подключения к пылесосу	+
Масса, кг	30

## MS 2116 L

MS2116L0203



## MS 2116 LM

MS2116LM0203



Высокопроизводительные торцовочные пилы оснащены мощным двигателем, простой и удобной регулировкой угла реза, системой зажима заготовки и встроенным лазером для более точного пропила. Модели MS 2116 L и MS 2520 отличаются компактностью и легкостью, что особенно важно при транспортировке. Модели MS 2116 LM и MS 2520 LMO обеспечивают высокоточный плавный пропил, благодаря направляющим салазкам.

## MS 2520

MS2520000203



## MS 2520 LMO

MS2520LMO0203



Технические характеристики	MS 2116 L	MS 2116 LM	MS 2520	MS 2520 LMO
Параметры сети, В / Пз	230 / 50	230 / 50	230 / 50	230 / 50
Мощность, Вт	1500	1600	2000	2000
Размер пильного диска, мм	210 x 30 x 24Т	210 x 30 x 24Т	255 x 30 x 40Т	255 x 30 x 40Т
Обороты, об/мин	5000	5000	5000	5000
Лазер	+	+	+	+
Параметры реза, мм:				
0° x 0°	55 x 120	70 x 220	65 x 140	75 x 305
45° x 0°	55 x 83	70 x 155	38 x 140	75 x 210
0° x 45°	30 x 120	30 x 220	65 x 90	40 x 305
45° x 45°	30 x 8	30 x 155	38 x 90	40 x 210
Питание	сеть	сеть	сеть	сеть
Масса, кг	6,7	11,5	9,8	14



## MS 3024 LMB

MS3024LMB0203



**РЕМЕННОЙ  
ПРИВОД**

**МОЩНОСТЬ  
2400 Вт**

Наиболее производительная пила оснащена мощным двигателем с ременным приводом, что делает его более надежным и менее шумным. Пила имеет удобную двустороннюю регулировку угла наклона пильной головы и встроенный лазер для более точного пропила.

Технические характеристики	MS 3024 LMB
Параметры сети, В / Гц	230 / 50
Мощность, Вт	2400
Размер пильного диска, мм	305 x 30 x 60Т
Обороты, об/мин	4500
Лазер	+
Параметры реза, мм:	
0° x 0°	110 x 340
45° x 0°	110 x 240
0° x 45°	40 x 340
45° x 45°	40 x 240
Питание	сеть
Масса, кг	22

## СТОЛ ДЛЯ ТОРЦОВОЧНОЙ ПИЛЫ

## MT 7625

MT762500029



Быстрый зажим и регулировка крепления, регулировка высоты опоры 0–150 мм, регулировка длины выдвижной опоры, складные ножки для удобной транспортировки, крепеж в комплекте.

Технические характеристики	MT 7625
Размеры, см	250 x 14 x 76
Макс. раб. нагрузка на стол, кг	150
Диапазон ширины посадки, мм	5–360
Макс. диапазон крепления, мм	815
Рама	сталь
Масса, кг	16

## ВЕРСТАК СКЛАДНОЙ

## WB 6080 P

WB6080PB00011



Прочная бамбуковая столешница обладает необходимой жесткостью и упругостью, обеспечивая надежную поддержку для самых разнообразных типов работ. Атмосферостойкое покрытие металлических частей.

Технические характеристики	WB 6080 P
Длина рабочего стола, мм	605
Высота стола, мм	800
Регулировка столешницы, град.	0° x 45° x 90°
Функция тисков	есть
Макс. нагрузка на стол, кг	100
Материал столешницы	бамбук
Габариты, мм	605 x 640 x 800
Вес, кг	7,2

## CS 1613 L

CS1613L00021



Видео



## CS 1916 L

CS1916L00021



Видео



## CS 2170

CS217000011



Видео



**МОЩНОСТЬ**  
**1900 Вт**

Мощные, но при этом легкие и компактные пилы CS 1613 L и CS 1916 L подойдут для продольных и косых пропилов при максимальном уровне комфорта. Встроенный лазер поможет с легкостью совершать точные пропилы. Также эти модели оснащены широкой платформой и прорезиненной рукояткой.

Наиболее мощная и производительная пила CS 2170 подойдет для глубоких пропилов до 70 мм. Стойкая к деформации стальная платформа позволяет с легкостью осуществлять точное пиление.

У всех моделей можно регулировать глубину и угол наклона пропила.

Технические характеристики	CS 1613 L	CS 1916 L	CS 2170
Параметры сети, В / Гц	230 / 50	230 / 50	230 / 50
Мощность, Вт	1300	1600	1900
Обороты, об/мин	4700	4700	4500
Размер пильного диска, мм	160 x 20 x 24Т	190 x 30 x 24Т	210 x 30 x 24Т
Лазер	+	+	-
Наклон реза, градусов	90 / 45	90 / 45	90 / 45
Макс. глубина пропила (дерево) 90°/45°, мм	55 / 35	65 / 45	70 / 48
Питание	сеть	сеть	сеть
Масса, кг	4,3	4,5	7

## HS 2865

HS286501126



**ТОНКАЯ**  
**РУКОЯТКА**



Комплектация HS 2865:

- пильный диск по металлу HSS – 1 шт.;
- пильный диск по дереву ТСТ (установлен) – 1 шт.;
- пильный диск алмазный по керамике – 1 шт.;
- направляющая линейка;
- пылеотвод.

Пила циркулярная HS 2865 предназначена для прямой распиловки древесины, ламинированной и паркетной доски, древесно-стружечных плит, мягких металлов, керамической плитки, натуральных и искусственных камней. Модель оснащена мощным двигателем, регулировкой глубины пропила, эргономичной рукояткой, имеет компактный размер. Максимальная глубина пропила - 28,5 мм.

Технические характеристики	HS 2865
Параметры сети, В / Гц	230 / 50
Мощность, Вт	650
Обороты, об/мин	5000
Диаметр круга, мм	89
Посадочный размер, мм	10
Макс. глубина пропила (дерево), мм	28,5
Макс. глубина пропила (металл), мм	3
Макс. глубина пропила (керамика), мм	9
Питание	сеть
Масса, кг	2,2

**JS 6506-2 E**

JS65062E00021

Видео

**JS 6506-2 LE**

JS65062LE0021

Видео



Лобзиковые пилы имеют функцию регулировки частоты хода, что позволяет выбрать оптимальную скорость для пиления различных материалов. Модели JS 6506-2 LE, JS 8008-2 LE и JS 1009-2 LE имеют встроенный лазер и подсветку рабочей зоны, что позволяет работать точно и аккуратно даже в условиях слабой освещенности. JS 6506-2 LE и JS 8008-2 LE оснащены литой алюминиевой подошвой, а JS 6506-2 E и JS 1009-2 LE – алюминиевой подошвой с защитной пластиковой накладкой. В модели JS 8008-2 LE есть удобное отделение для хранения пыльных полотен. Наиболее мощная модель JS 1009-2 LE имеет максимальную глубину пропила в дереве 100 мм и функцию сдува опилок.

**JS 8008-2 LE**

JS80082LE0021

Видео

**JS 1009-2 LE**

JS10092LE0021

Видео

**МАКС. ПРОПИЛ**  
**100 мм****МОЩНОСТЬ**  
**900 Вт**

Технические характеристики	JS 6506-2 E	JS 6506-2 LE	JS 8008-2 LE	JS 1009-2 LE
Параметры сети, В / Гц	230 / 50	230 / 50	230 / 50	230 / 50
Мощность, Вт	600	650	850	900
Макс. глубина пропила (дерево), мм	65	65	80	100
Макс. глубина пропила (металл), мм	8	8	9	10
Частота хода, ходов/мин	800–3000	0–3000	0–3000	800–3000
Маятниковое движение	+	+	+	+
Наклон реза, градусов	45	45	45	45
Питание	сеть	сеть	сеть	сеть
Масса, кг	2,1	2,2	2,4	2,6

## SM 2214

SM2214002018



Комплектация SM 2214:

- погружное пильное полотно по дереву / пластику;
- треугольный шлифлист – 3 шт;
- шлифподшва;
- шестигранный ключ;
- шабер.

Видео



## SM 3233 QE

SM3233QE0004



Комплектация SM 3233 QE:

- погружное пильное полотно по дереву / пластику;
- треугольный шлифлист – 2 шт;
- шлифподшва;
- шабер;
- патрубок для пылесоса;
- боковая рукоятка.

Видео



Многофункциональные инструменты (реноваторы) обеспечивают уверенный запас мощности для работ по пилению, шлифованию, подрезанию, полированию различных материалов при выборе соответствующей оснастки. Регулировка частоты колебаний помогает точно настроить инструмент под любой тип работ.

Технические характеристики	SM 2214	SM 3233 QE
Параметры сети, В / Гц	230 / 50	230 / 50
Мощность, Вт	330	330
Частота колебаний, мин-1	11000–22000	15000–22000
Градус угла колебаний, °	3,2	3,2
Посадочный размер, мм	10	10
Питание	сеть	сеть
Масса, кг	1,35	1,36

## ГРАВЕР

## MG 3218 E

MG3218E11411



Видео



Комплектация MG 3218 E:

- гибкий вал;
- штатив телескопический;
- аксессуары – 40 шт.

Шлифмашина прямая электрическая (гравер) MG 3218 E выполняет сто и одну работу по дому и на даче, включая шлифование, резание, гравировку, чистку и полировку. Оснащен двигателем 180 Вт для выполнения самых сложных работ и регулировкой оборотов для точной настройки инструмента в любой ситуации. Поставляется в удобном для хранения и транспортировки кейсе.

Технические характеристики	MG 3218 E
Параметры сети, В / Гц	230 / 50
Мощность, Вт	180
Обороты, об/мин	8000–35000
Размер цанги, мм	2,4–3,2
Питание	сеть
Масса, кг	1,4



## PL 2007

PL200700022



Комплектация PL 2007:

- мешок для сбора опилок;
- параллельный упор.

Видео



## PL 2009

PL200900011



Комплектация PL 2009:

- параллельная направляющая;
- ограничитель глубины выборки пазов;
- шестигранный ключ;
- рожковый ключ.



Видео

Производительные инструменты для строгания деревянных изделий, а также для снятия фасок и фальцовки поверхностей. Плавная и точная регулировка глубины строгания. Кнопка блокировки выключателя обеспечивает защиту от случайного включения инструмента. Небольшой вес рубанков PL 2007 и PL 2009 позволяет работать, не прилагая значительных усилий.

## PL 3515-1

PL3515100021



Комплектация PL 3515-1:

- стэнд металлический;
- мешок для сбора опилок;
- параллельный упор;
- ограничитель глубины выборки пазов;
- фиксатор кнопки;
- образцовая мера;
- точильное устройство.



Видео

Технические характеристики	PL 2007	PL 2009	PL 3515-1
Параметры сети, В / Гц	230 / 50	230 / 50	230 / 50
Мощность, Вт	750	800	1500
Обороты, об/мин	16500	16500	16000
Выборка четверти, мм	-	0–11	0–14
Ширина строгания, мм	82	82	110
Максимальная глубина строгания, мм	2	3	3,5
Тип ножа	не затачиваемый	не затачиваемый	затачиваемый
Питание	сеть	сеть	сеть
Масса, кг	2,0	2,8	4,8



**MM 5013 E**

MM5013E02411

Комплектация MM 5013 E:

- цанги 6 и 8 мм – 2 шт.;
- фрезы 8 мм – 3 шт.;
- копировальная втулка;
- адаптер для пылесоса;
- боковой упор.



Видео



Мощный двигатель фрезеров MM 5013 E и MM 5519 E гарантирует отличную производительность. Эргономичные рукоятки обеспечивают крепкий хват в процессе работы. Литое основание инструмента обеспечивает долговечность его использования. Регулировка оборотов поможет подобрать оптимальный режим в зависимости от рабочей операции. Возможность подключения пылесоса позволяет держать рабочее место в чистоте и порядке. Выбор глубины обработки обеспечивает легкое проникновение вглубь заготовки или сквозь нее, также имеется более точная настройка глубины.

**MM 5519 E**

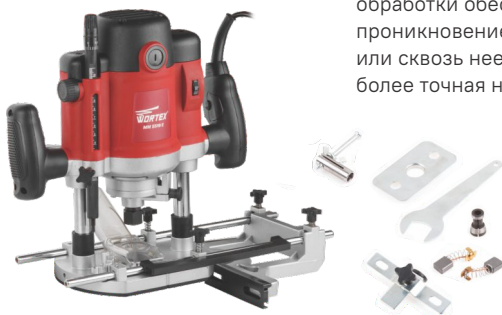
MM5519E00019

Комплектация MM 5519 E:

- цанги 8 и 12 мм – 2 шт.;
- боковой упор;
- копировальная втулка;
- адаптер для пылесоса;
- гаечный ключ.



Видео


**МОЩНОСТЬ**  
**2000 Вт**
**МАКС. ГЛУБИНА**  
**58 мм**
**MM 5013-1 E**

MM50131E02618

Комплектация MM 5013-1 E:

- боковой упор;
- параллельная направляющая;
- адаптер для пылесоса;
- цанги 6 и 8 мм;
- ключ.



Видео



Компактное эргономичное исполнение кромочного фрезера MM 5013-1 E позволяет удобно держать его в руках. Инструмент имеет две цанги на 6 и 8 мм. Присутствует плавная регулировка глубины погружения, необходимая для качественной и аккуратной работы.

Технические характеристики	MM 5013 E	MM 5519 E	MM 5013-1 E
Параметры сети, В / Гц	230 / 50	230 / 50	230 / 50
Мощность, Вт	1300	2000	710
Обороты, об/мин	11000–30000	8000–23000	10000–30000
Макс. рабочая глубина, мм	50	58	22
Цанги, мм	6 и 8	8 и 12	6 и 8
Питание	сеть	сеть	сеть
Масса, кг	4	8	1,45

## CV 1512

CV151200013



Видео

## CV 6024

CV602400022



МОЩНОСТЬ  
2400 Вт

PROFESSIONAL

Вибраторы предназначены для уплотнения смесей из бетона, для изготовления бетонных и железобетонных изделий в ходе строительных работ. Модель CV 1512 подходит для уплотнения крупнозернистых смесей, а высокочастотная модель CV 6024 – для мелкозернистых. Для данных инструментов характерно наличие мощного двигателя с защитой от перегрузок.

Технические характеристики	CV 1512	CV 6024
Параметры сети, В / Гц	230 / 50	230 / 50
Мощность, Вт	1200	2400
Обороты, об/мин	5000	17000
Длина гибкого вала, м	1,5 / 2 / 3	4 / 6
Диаметр вибронаконечника, мм	35 / 50	48
Питание	сеть	сеть
Масса, кг	3,3	5,4

## МИКСЕР

## MX 1416 D

MX1416D0330



Видео



76 Н·м  
КРУТЯЩИЙ  
МОМЕНТ



Комплектация MX 1416 D:

- насадка для смешивания;
- ключи – 2 шт.

Надежный инструмент, подходящий для размешивания красок, лаков, клеев, строительных растворов. Имеет прорезиненные накладки на рукоятках, что позволяет уверенно держать инструмент. Наличие 2-скоростного редуктора предотвращает разбрызгивание при размешивании материала различной вязкости. Для более точной настройки скорости имеется регулировка оборотов.

Технические характеристики	MX 1416 D
Параметры сети, В / Гц	230 / 50
Мощность, Вт	1600
Обороты, об/мин	0–500 / 0–800
Крутящий момент, Н·м	76
Насадка для смешивания, мм	140
Посадочная резьба	M14
Масса, кг	3,4

**LL 0210 K**

LL021032114



Комплектация LL 0210 K:

- сумка;
- батарейки;
- штатив.



Компактный кросс-линейный лазерный нивелир LL 0210 K идеален для простых задач по построению плоскостей внутри помещения. Обеспечивает быстрое и точное определение вертикали и горизонтали, а также нанесение разметки. Имеется возможность фиксации лучей. Предназначен для работ непосредственно на линиях лазера и имеет разнообразные возможности применения, благодаря различным вариантам крепления.

Благодаря высокой точности, нивелиры Wortex подойдут для решения любых задач. Все нивелиры оснащены функцией самонивелирования. Класс защиты IP54 позволит использовать инструменты в сложных условиях. Имеют прорезиненные корпуса, что выполняет противударную функцию.

**LL 0330 X**

LL0330X00014



Комплектация LL 0330 X:

- сумка;
- батарейки.



**до 30 м**  
ДАЛЬНОСТЬ  
НИВЕЛИРОВАНИЯ

**LL 0335 D**

LL0335D00014



Комплектация LL 0335 D:

- сумка;
- батарейки.



**до 30 м**  
ДАЛЬНОСТЬ  
НИВЕЛИРОВАНИЯ

Лазерные нивелиры LL 0330 X и LL 0335 D являются универсальными приборами для внутренних и внешних работ: горизонтальная и вертикальные линии в диапазоне 360° для разметки, выравнивания и нивелирования в пределах всего помещения. Ручная тонкая юстировка позволяет абсолютно точно расположить линии.

Технические характеристики	LL 0210 K	LL 0330 X	LL 0335 D
Дальность измерения, м	10	30	30
Точность измерения, мм / м	±0,3	±0,3	±0,3
Лазерный диод, нм	650	635	635
Класс лазера	2	2	2
Диапазон нивелирования, градусы	4±1	4±1	4±1
Время нивелирования, с	≤3	≤3	≤3
Угол развертки луча, градусы	100	1) 100 / 2) 360	2 x 360
Резьба под штатив, дюймы	1/4	1/4	1/4
Класс защиты	IP54	IP54	IP54
Температура эксплуатации, °C	-10...+50	-10...+50	-10...+50
Питание	2 x 1,5 В (AA)	4 x 1,5 В (AA)	4 x 1,5 В (AA)
Штатив	+	-	-
Масса, кг	0,37	0,36	0,4

## LR 4001

LR4001002723



**40 м**  
ДАЛЬНОСТЬ  
ИЗМЕРЕНИЙ

Комплектация LR 4001:

- элементы питания – 2 шт.;
- ремешок;
- чехол.

## LR 6001

LR6001002723



**60 м**  
ДАЛЬНОСТЬ  
ИЗМЕРЕНИЙ

Комплектация LR 6001:

- элементы питания – 2 шт.;
- ремешок;
- чехол.

## LR 8001

LR8001002723



**80 м**  
ДАЛЬНОСТЬ  
ИЗМЕРЕНИЙ

Комплектация LR 8001:

- цель;
- элементы питания – 2 шт.;
- ремешок;
- чехол.

Цифровые лазерные дальномеры оснащены современными лазерными технологиями, что гарантирует высокую точность и надежность результатов измерения. Функционально прибор измеряет - длину, площадь, объем, возможно применение теоремы Пифагора. Для удобства использования в слабоосвещенных помещениях предусмотрена подсветка дисплея.

Модели LR 6001 и LR 8001 имеют прорезиненный корпус.

LR 8001 оснащен функцией измерения угла (отклонения от горизонтальной плоскости до 50 градусов), в комплект поставки входит цель.

Технические характеристики	LR 4001	LR 6001	LR 8001
Диапазон измерений, м	0,05–40	0,05–60	0,05–80
Точность измерений, мм	±2	±2	±2
Цена деления, мм	1	1	1
Длина волны, нм	650	650	650
Класс лазера	2	2	2
Макс. мощность излучения, мВт	1	1	1
Подсветка дисплея	+	+	+
Автоотключение, мин	3	3	3
Функция измерения объема	+	+	+
Функция измерения площади	+	+	+
Функция непрерывного измерения	+	+	+
Суммирование / вычитание	+	+	+
Функция Пифагора	+	+	+
Функция максимума и минимума	+	+	+
Память	20	20	99
Инклинометр	+	+	+
Элементы питания	AAA, 1,5 В	AAA, 1,5 В	AAA, 1,5 В
Масса, кг	0,072	0,091	0,094

## MD 3009

MD3009000019

Комплектация  
MD 3009:

- батарея 9 В.



Компактный детектор проводки служит для обнаружения цветных и черных металлов, деревянных поверхностей, а также электропроводов под напряжением. Для более комфортной работы он оснащен световой и звуковой индикацией. Имеется также индикация заряда батареи.

Технические характеристики	MD 3009
Глубина обнаружения:	
Черные металлы, мм	30
Цветные металлы, мм	30
Проводка (под напряжением), мм	50
Дерево, мм	19
Автоматическое выключение, мин	≤5
Диапазон температур, °C	-5...+45
Время работы, часов	6
Питание	1 X 9В (6F22) тип «крона»
Масса, кг	0,2

## КЛЕЩИ ТОКОИЗМЕРИТЕЛЬНЫЕ

## AM 6009 C

AM6009C00014



Комплектация AM 6009 C:

- комплект измерительных щупов;
- ремешок;
- батарея 9 В;
- чехол.

Токоизмерительные клещи - многофункциональный прибор, предназначенный для измерения постоянного, переменного напряжения, переменного тока, сопротивления, прозвонки цепи, а также для тестирования изоляции.

Преимуществом данного прибора является измерение переменного тока без разрыва цепи. Изделие широко используется как в домашнем хозяйстве, мастерских, так и в лабораториях. Прибор оснащен небольшим цифровым дисплеем, на который выводятся результаты измерений, прост и удобен в обращении, а также защищен от перегрузки. Несомненным преимуществом также является наличие кнопки удержания измерений.



Технические характеристики	AM 6009 C
Метод индикации	ЖКИ дисплей
Дисплей	3,5-разрядный ЖК
Метод измерений	АЦП двойного интегрирования
Скорость измерений, изм/сек	3
Показатели измерения:	
Постоянное напряжение, В	1000 В
Переменное напряжение, В	750 В
Постоянный ток, А	-
Переменный ток, А	200 А/1000 А
Сопротивление, Ом/кОм	200 Ом/20 кОм
Емкость, Ф	-
Диодный тест	-
Транзисторный тест	-
Прозвонка	+
Тестирование изоляции	+
Предохранитель, В/А	250/0,25
Температура гарантированной точности, °C	±5...±23
Интервал температур, °C:	
Работа	0...+40
Хранение	-10...+50
Питание	1 x 9 В, тип «крона»
Габаритные размеры, мм	240X 70X34
Масса, кг	0,22

## AM 6009

AM6009000014



Комплектация AM 6009:

- комплект измерительных щупов;
- батарея 9 В.

## AM 9009

AM9009000014



Комплектация AM 9009:

- защитный чехол;
- комплект измерительных щупов;
- батарея 9 В.

Мультиметры относятся к многофункциональным электронным измерительным приборам. Изделия широко используются как в домашнем хозяйстве, мастерских, так и в лабораториях. Приборы имеют все необходимые функции для бытового использования, оснащены небольшим цифровым дисплеем, на который выводятся результаты измерений, просты и удобны в обращении, а также защищены от перегрузки.

Технические характеристики	AM 6009	AM 9009
Метод индикации	ЖКИ дисплей	ЖКИ дисплей
Дисплей	3,5-разрядный ЖК	3,5-разрядный ЖК
Метод измерений	АЦП двойного интегрирования	АЦП двойного интегрирования
Скорость измерений, изм/сек	2	2
Показатели измерения:		
Постоянное напряжение, В	200 мВ...1000 В	200 мВ...1000 В
Переменное напряжение, В	200 В...750 В	200 мВ...750 В
Постоянный ток, А	200 мкА...10 А	2 мА...20 А
Переменный ток, А	-	2 мА...20 А
Сопротивление, Ом/кОм	200 Ом...2000 кОм	200 Ом...200 мОм
Емкость, Ф	-	20 нФ...200 мкФ
Диодный тест	+	+
Транзисторный тест	+	+
Прозвонка	-	+
Предохранитель, В/А	250 / 0,5	250 / 0,2
Температура гарантированной точности, °С	±5...±23	±5...±23
Интервал температур, °С:		
Работа	0...+40	0...+40
Хранение	-10...+50	-10...+50
Питание	1 x 9 В, тип «крона»	1 x 9 В, тип «крона»
Габаритные размеры, мм	126 x 70 x 24	186 x 80 x 38
Масса, кг	0,15	0,25

## ТЕСТЕР НАПРЯЖЕНИЯ

## VT 2509

VT2509000014



Тестер напряжения предназначен для выполнения следующих работ:

- проверка на наличие напряжения в сетях переменного / постоянного тока бесконтактным методом;
- проверка на наличие напряжения переменного тока контактным методом по шкале ЖК-дисплея: 12В, 36В, 55В, 110В, 220В;
- определение "фазы" и "заземления";
- проверка провода на наличие разрыва цепи в сетях переменного тока бесконтактным способом.

Данный прибор имеет ЖК-дисплей, клипсу для крепления к карману и работает без батареек;

Габариты, мм: 136 x 19 x 11;

Вес, г: 14;



## PS 0845

PS084502911



Видео

## PS 1165

PS116502811



Видео

Комплектация PS 0845 и PS 1165:

- стакан для проверки вязкости;
- прочистная иголка.

Материалы, пригодные к использованию в краскораспылителях: грунтовки на основе растворителей и воды, эмали, лаки, алюминиевые краски (серебрянка), пропитки для защиты древесины, биоцидные пропитки для дерева, полироли, морилки, автоэмали, покрытия с «молотковым» и специальными эффектами.

## PS 1060

PS106000031



Комплектация PS 1060:

- стакан для проверки вязкости;
- прочистная иголка;
- наплечный ремень;
- сопла Ø 1.0, 1.2, 1.8 мм.



### МЕТАЛЛИЧЕСКИЕ

СОПЛА, КОРПУС ПИСТОЛЕТА И БАЧКА

### СОПЛА

1,0, 1,2, 1,8 мм  
В КОМПЛЕКТЕ

Технические характеристики	PS 0845	PS 1165	PS 1060
Параметры сети, В / Гц	230 / 50	230 / 50	230 / 50
Мощность, Вт	450	650	650
Диаметр распыления, мм	2,5	2,5	1,0; 1,2; 1,8
Производительность, мл/мин	800	1100	1000
Объем колбы, мл	900	900	1000
Максимальная вязкость	60 DIN-s	60 DIN-s	50 DIN-s
Пригодность к окраске потолков	+	+	+
Формы факела	⊖ ⊙ ⊖	⊖ ⊙ ⊖	⊖ ⊙ ⊖
Питание	сеть	сеть	сеть
Масса, кг	1,4	2,0	2,2

## VC 2015-1 WS

VC20151WS00021



Видео

## VC 3016-1 WS

VC30161WS00021



Видео



Фильтрация VC 2015-1 WS и VC 3016-1 WS:

- бумажный мешок;
- многоразовый полиуретановый фильтр;
- фильтр тонкой очистки HEPA.

Сухая уборка с возможностью всасывания жидкости; двойная система фильтрации; надежный корпус; мобильность; дополнительная розетка для подключения электроинструмента.

Технические характеристики	VC 2015-1 WS	VC 3016-1 WS
Параметры сети, В / Гц	230 / 50	230 / 50
Мощность, Вт	1300	1600
Объем контейнера, л	15	30
Макс. разрежение, мбар	190	245
Макс. мощность подключаемого электроинструмента, Вт	2000	2000
Длина шланга, м	3	3
Длина шнура питания, м	4,5	5
Класс защиты	IPX4	IPX4
Диаметр шланга, мм	32	32
Питание	сеть	сеть
Масса, кг	5,2	7,5

## HG 6120

HG6120TK0811



Комплектация HG 6120:

- набор насадок.

Особенности HG 6120:

- ступенчатое регулирование температуры и потока воздуха;
- закрытая рукоятка для безопасной работы.

## HG 6220

HG6220DV0011



Особенности HG 6220:

- плавная регулировка температуры и потока воздуха с отображением на ЖК-дисплее;
- электронная система стабилизации подачи воздуха заданной температуры;
- закрытая рукоятка для безопасной работы;
- запоминание последних установленных параметров.

Технические характеристики	HG 6120	HG 6220
Параметры сети, В / Гц	230 / 50	230 / 50
Мощность, Вт	2000	2000
Питание	сеть	сеть
Регулировка температуры и потока воздуха	ступенчатая	плавная
Температурный режим, °С / воздушный поток, л/мин:		
1-ый режим	50 / 500	50 / 250
2-ой режим	450 / 250	650 / 500
3-й режим	600 / 500	-
Защита от перегрева	+	+
Стационарное использование	+	+
Питание	сеть	сеть
Масса, кг	0,82	0,95

## ES 1053

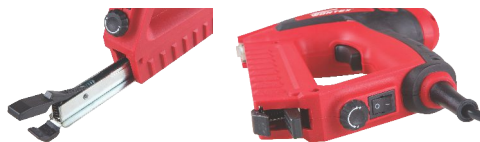
ES105300011



Комплектация ES 1053:

- скобы 14 мм – 400 шт.;
- гвозди 15 мм – 100 шт.

Видео



## СТЕПЛЕР

Надежное крепление материала с помощью различного размера скоб/гвоздей. Быстрое и точное забивание скоб/гвоздей. Применение – сшивание изолирующих материалов, пленок, текстиля к деревянным поверхностям. Контроль удара от случайного нажатия. Прорезиненная рукоятка. Регулировка силы удара.

Технические характеристики	ES 1053
Параметры сети, В / Гц	230 / 50
Тип скоб	53
Размер, мм	11,4
Длина, мм	8-16
Тип гвоздей	F
Размер, мм	2
Длина, мм	15-16
Скорость забивания, шт/мин	20
Вместимость, скоб	100
Вместимость, гвоздей	80
Питание	сеть
Масса, кг	1,3

## GG 0710



GG071000025

Комплектация GG 0710:

- клеевой стержень – 2 шт.



## GG 1140



GG114000025

Комплектация GG 1140:

- клеевой стержень – 2 шт.



Клеевые пистолеты подходят для фиксации различного рода материалов, пластика, картона, стекла, текстиля. Имеют функцию механической подачи клея и функцию быстрого нагрева. Оснащены скобой для надежной установки на рабочей поверхности.

## GG 1140-1



GG1140100011

Комплектация GG 1140-1:

- клеевой стержень – 2 шт.



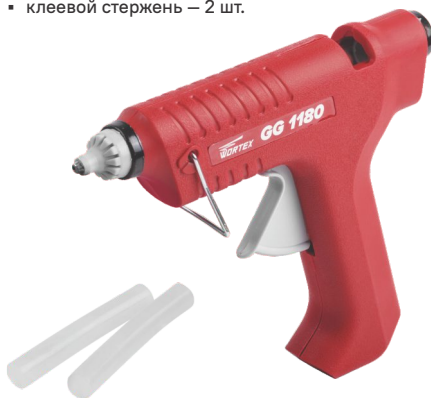
## GG 1180



GG118000011

Комплектация GG 1180:

- клеевой стержень – 2 шт.



Технические характеристики	GG 0710	GG 1140	GG 1140-1	GG 1180
Параметры сети, В / Гц	230 / 50	230 / 50	230 / 50	230 / 50
Мощность, Вт	20	40	40	80
Производительность склеивания, г/мин	3	6	6	20
Диаметр стержней, мм	7,2	11,2	11,2	11,2
Время нагрева, мин	5-6	5-6	5-6	5-6
Питание	сеть	сеть	сеть	сеть
Масса, кг	0,15	0,27	0,29	0,28



# ТОП 7 ПРИЧИН ВЫБРАТЬ ИНСТРУМЕНТ НА 1 БАТАРЕЕ

## УДОБСТВО

Один аккумулятор для инструмента при выполнении всех видов работ

## МОБИЛЬНОСТЬ

Нет зависимости от сети электропитания

## ВЫГОДА

Нет необходимости переплачивать за аккумулятор при повторном приобретении инструмента

## ГАРАНТИЯ 2 ГОДА

Уверенность в завтрашнем дне

## ИДЕАЛЬНОЕ СОЧЕТАНИЕ

Мощность проводного инструмента с портативностью беспроводного

## ВОЗМОЖНОСТЬ ВЫБОРА

Весь инструмент совместим с двумя типами аккумулятора на выбор: 2,0 А·ч / 4,0 А·ч

## КОМФОРТ В ИСПОЛЬЗОВАНИИ

Свобода движения + качественный результат всех работ





# 1 БАТАРЕЯ ДЛЯ ВСЕГО ИНСТРУМЕНТА

Выгода после покупки 2-го инструмента до **29%**,  
после покупки 3-го — до **41%!**\*



**18V CBL 1840 Li-Ion WORTEX**

**CAG 1812**  
Одноручная углошлифмашина аккумуля. 18 В, 8000 об/мин, 125 мм, 1,6 кг.

**CAG 1812 E**  
Одноручная углошлифмашина аккумуля. 18 В, 12000 об/мин, 125 мм, 1,6 кг.

**CJS 6529**  
Лобзик аккумуля. 18 В, 0-2900 об/мин, пропил 65 мм дерево, 6 мм металл, маятниковый ход, фиксация кнопки включения, 1,45 кг.

**BD 1830 Li**  
Дрель-шуруповерт аккумуля. 18 В, 0-450 / 0-1700 об/мин, патрон 13 мм, 40 Н·м, 0,85 кг.

**BD 1830-1 Li**  
Дрель-шуруповерт бесщеточная аккумуля. 18 В, 0-500 / 0-2000 об/мин, патрон металл 13 мм, 60 Н·м, подсветка, 1,2 кг.

**BD 1825-1 Dli**  
Дрель-шуруповерт аккумуля. 18 В, 0-450 / 0-1400 об/мин, патрон металл 13 мм, 30 Н·м, подсветка, 0,87 кг.

**CPL 2082**  
Рубанок аккумуля. 18 В, 15000 об/мин, ширина строгания 82 мм, глубина 2 мм, 2,82 кг.

**CRH 1824**  
Перфоратор аккумуля. 18 В, 0-1000 об/мин, 0-5000 уд/мин, 2,4 Дж, диам. 13 мм сталь, 24 мм бетон, 32 мм дерево, SDS+, 2,6 кг.

**CRH 1820**  
Перфоратор аккумуля. 18 В, 0-1000 об/мин, 0-5000 уд/мин, 2,2 Дж, диам. 13 мм сталь, 20 мм бетон, 26 мм дерево, SDS+, 2,1 кг.

**CMS 1821 LM**  
Торцовочная пила аккумуля. 18 В, 3800 об/мин, 210 x 30 мм x 40Т, макс пропил 220 x 70 мм, лазер, 9,8 кг.

**CCS 1816**  
Циркулярная пила аккумуля. 18 В, 3600 об/мин, 165 x 20 мм x 36Т, пропил 55/36 мм, 3,1 кг.

18 В, 2 А·ч - **CBL18200003**

18 В, 4 А·ч - **CBL18400003**



Используйте зарядное устройство Wortex **CFC21151003**

## WORTEX®

\*Из расчета: CJS652900029 + CBL18400003 + CFC21151003 + CAG18120003 + BD18251DL10029



## Дрель-шуруповерт аккумуляторный. BD 1825-1 DLi



BD18251DLi0029



Видео



Инструмент оснащен одномуфтовым металлическим патроном 13 мм и двигателем с крутящим моментом в 30 Н·м. Для удобства работы предусмотрена подсветка рабочей зоны. Модель имеет функцию реверса, индикатор заряда аккумулятора.

## Дрель-шуруповерт аккумуляторный. BD 1830 Li



CBD1830Li00028



Видео



Повышенная твердость шестерен гарантирует надежность дрели-шуруповерта. Инструмент оснащен одномуфтовым пластиковым патроном 13 мм и мощным двигателем с высоким крутящим моментом до 40 Н·м. Для удобства работы предусмотрена подсветка рабочей зоны и поясное крепление.

## Дрель-шуруповерт аккумуляторный. BD 1830-1 Li



CBD18301Li00028



Бесщеточный двигатель и повышенная твердость шестерен гарантирует надежность аккумуляторной дрели-шуруповерта. Инструмент оснащен металлическим патроном 13 мм и мощным двигателем с высоким крутящим моментом до 60 Н·м. Для удобства работы предусмотрена подсветка рабочей зоны и поясное крепление.

Видео



Преимущества бесщеточной технологии:

- сохранение максимального крутящего момента на любых оборотах;
- увеличение времени работы без подзарядки в 1,5 раза;
- увеличенный срок службы инструмента, повышенная устойчивость к нагрузкам;
- ниже потери энергии, благодаря меньшему нагреву бесщеточного двигателя.

Технические характеристики	BD 1825-1 DLi	BD 1830 Li	BD 1830-1 Li
Напряжение аккумулятора, В	18	18	18
Обороты (1 скор./2 скор.), об/мин	0-450 / 0-1400	0-450 / 0-1700	0-500 / 0-2000
Макс. диаметр (дерево), мм	36	40	42
Макс. диаметр (сталь), мм	13	13	13
Диаметр патрона, мм	13	13	13
Тип патрона	быстрозажимной	быстрозажимной	быстрозажимной
Макс. крутящий момент, Н·м	30	40	60
Кол-во регулировок крутящего момента	18+1	21+1	21+1
Подсветка	+	+	+
Тип аккумулятора	Li-Ion	Li-Ion	Li-Ion
Масса, кг	0,87	0,85	1,20

## Перфоратор CRH 1820

CRH18200003



Комплектация CRH 1820:

- дополнительная рукоятка;
- ограничитель глубины сверления.



Видео

Малый вес и компактные размеры делают данный перфоратор незаменимым при работе в труднодоступных местах. Имеет два режима работы: сверление и сверление с ударом. Для удобства пользователя также предусмотрена подсветка рабочей зоны.

## Перфоратор CRH 1824

CRH18243003



Комплектация CRH 1824:

- дополнительная рукоятка;
- сверла — 3 шт.;
- ограничитель глубины сверления.

Компактный и легкий перфоратор незаменим при работе в труднодоступных местах, лишенных доступа к электроснабжению. Модель имеет три режима работы: сверление, сверление с ударом, долбление, а также функцию vario-lock. Удобству работы способствует наличие подсветки рабочей зоны.

Технические характеристики	CRH 1820	CRH 1824
Напряжение аккумулятора, В	18	18
Обороты, об/мин	0–1000	0–1000
Частота ударов, уд/мин	0–5000	0–5000
Макс. энергия удара, Дж	2,2	2,4
Макс. диаметр (дерево), мм	26	32
Макс. диаметр (сталь), мм	13	13
Макс. диаметр (бетон), мм	20	24
Тип патрона	SDS+	SDS+
Тип аккумулятора	Li-Ion	Li-Ion
Масса, кг	2,1	2,6

## Шлифмашина угловая CAG 1812

CAG18120003



Комплектация CAG 1812:

- дополнительная рукоятка;
- защитный кожух;
- ключ.



Видео

Компактная и легкая аккумуляторная углошлифмашина обеспечит пользователю комфортную работу, даже в труднодоступных местах. Оснащена кнопкой блокировки шпинделя, быстросъемным кожухом и обрезиненной рукояткой.

## Шлифмашина угловая CAG 1812 E

CAG1812E00029



Комплектация CAG 1812 E:

- дополнительная рукоятка;
- защитный кожух;
- ключ.

Видео



**ЭЛЕКТРОННАЯ РЕГУЛИРОВКА ОБОРОТОВ**

**BL MOTOR БЕСЩЕТОЧНЫЙ ДВИГАТЕЛЬ**

Преимущества бесщеточной технологии:

- увеличение времени работы без подзарядки в 1,5 раза;
- увеличенный срок службы инструмента, повышенная устойчивость к нагрузкам;
- ниже потери энергии, благодаря меньшему нагреву бесщеточного двигателя.

Технические характеристики	CAG 1812	CAG 1812 E
Напряжение аккумулятора, В	18	18
Обороты, об/мин	8000	8000 / 10000 / 12000
Диаметр круга, мм	125 x 22,2	125 x 22,2
Быстрорегулируемый кожух	+	+
Тип аккумулятора	Li-Ion	Li-Ion
Масса, кг	1,6	1,6

## Пила торцовочная CMS 1821 LM



CMS1821LM003



Комплектация CMS 1821 LM:

- диск пильный;
- пылесборный мешок
- ключ.

Мощная пила с высокой производительностью работы. Оснащена функцией протяжки для широких заготовок и лазерным указателем. Компактная и легкая, что важно при транспортировке.

Технические характеристики	CMS 1821 LM
Напряжение аккумулятора, В	18
Обороты, об/мин	3800
Размер пильного диска, мм	210 x 30 x 40Т
Лазер	+
Параметры реза, мм:	
0° x 0°	70 x 220
45° x 0°	70 x 155
0° x 45°	35 x 220
45° x 45°	35 x 155
Тип аккумулятора	Li-Ion
Масса, кг	9,8

## Пила циркулярная CCS 1816



CCS18160003



Комплектация CCS 1816:

- диск пильный;
- параллельная направляющая;
- ключ.

Благодаря небольшому весу циркулярной пилы работать ей легко и неустойчиво. Мощный мотор обеспечивает отличную эффективность пиления.

Технические характеристики	CCS 1816
Напряжение аккумулятора, В	18
Обороты, об/мин	3600
Размер пильного диска, мм	165 x 20 x 36Т
Наклон реза, градусов	90 / 45
Макс. глубина пропила (дерево) 90°/45°, мм	55 / 36
Тип аккумулятора	Li-Ion
Масса, кг	3,1

## Лобзик CJS 6529

CJS652900029



Видео



Комплектация CJS 6529:

- шестигранный ключ;
- предохранительный щиток;
- защитная скоба.

Лобзик оснащен удобной, эргономичной рукояткой, отличается пониженным уровнем вибрации, возможностью использования в местах без электроснабжения. Наличие маятникового движения с направляющим роликом позволяет производить быстрые и при этом ровные пропилы. Возможно подключение пылесоса. Регулировка скорости позволяет использовать лобзик для реза различных материалов.

Технические характеристики	CJS 6529
Напряжение аккумулятора, В	18
Частота хода, ход/мин	0–2900
Макс. глубина пропила в дереве, мм	65
Макс. глубина пропила в металле, мм	6
Маятниковый ход	+
Тип аккумулятора	Li-Ion
Масса, кг	1,45

## Рубанок CPL 2082

CPL208200029



Видео



Комплектация CPL 2082:

- нож — 2 шт.;
- боковой упор;
- ключ для смены лезвий;
- приспособление для заточки лезвий.

Компактный рубанок отличается возможностью использования в местах без электроснабжения, низким уровнем шума, мощным двигателем, позволяющим осуществлять чистое строгание, дополнительно этому способствует плавная и точная регулировка глубины строгания. Модель оснащена алюминиевой подошвой и эргономичной рукояткой. Для безопасности пользователя предусмотрена блокировка кнопки включения. Возможна выборка четверти.

Технические характеристики	CPL 2082
Напряжение аккумулятора, В	18
Обороты, об/мин	15000
Ширина строгания, мм	82
Глубина строгания, мм	2
Тип аккумулятора	Li-Ion
Масса, кг	2,62







## САДОВЫЙ ЭЛЕКТРОИНСТРУМЕНТ

Садовая техника Wortex – отличный выбор для тех, кто хочет сделать работу на садовом участке быстро и легко. Садовые электроинструменты Wortex удобны в эксплуатации, радуют интересным дизайном и экологичностью. Они станут незаменимыми помощниками каждого садовода благодаря хорошей функциональности и высокому качеству. Теперь ухаживать за газоном, живой изгородью, клумбами и деревьями не только легко, но и приятно!

## EC 4020

EC402000011



Комплектация EC 4020:

- ключ для натяжения цепи.



**ДВОЙНОЙ  
ТОРМОЗ  
ЦЕПИ**

Цепная электрическая пила предназначена для распиливания древесины, как на улице, так и в помещении. Система автоматической смазки цепи предохранит шину и пильную цепь от перегрева и преждевременного износа. Тормоз безопасности делает использование инструмента максимально безопасным. Материал корпуса повышенной прочности: ПА6-GF30. Установлена двойная система тормоза цепи для большей безопасности.

## EC 4024 SF

EC4024SF0011



Комплектация EC 4024 SF:

- ключ для натяжения цепи.

Видео



**МОЩНОСТЬ  
2400 Вт**

**ДВОЙНОЙ  
ТОРМОЗ  
ЦЕПИ**

Мощная пила, с которой легко распиливать любые по твердости породы дерева. Мощный двигатель, высокая скорость вращения цепи и наличие автоматического тормоза цепи делают данную модель выгодным приобретением.

Особенности EC 4024 SF:

- оптимальная балансировка для работы в любом положении;
- повышенная скорость движения цепи 14м/с;
- эргономичная рукоятка, оптимизированная для распиловки и валки;
- быстрое и удобное натяжение цепи.

Технические характеристики	EC 4020	EC 4024 SF
Параметры сети, В / Гц	230 / 50	230 / 50
Мощность, Вт	2000	2400
Скорость без нагрузки, м/с	12,1	14
Длина шины	16"	16"
Максимальная длина пропила, мм	405	405
Шаг цепи	3/8"	3/8"
Ширина паза, мм	1,3	1,3
Количество звеньев	57	57
Объем масляного бачка, мл	215	130
Индикатор уровня масла	+	+
Плавный пуск	-	+
Автоматическая смазка	+	+
Бесключевое натяжение цепи	-	+
Тормоз безопасности	+	+
Питание	сеть	сеть
Масса (без принадлежностей), кг	5	5,4

## SR 1590 E

SR1590E02511



Комплектация SR 1590 E:

- пильное полотно по дереву;
- шестигранный ключ.



Видео



## SR 2313 E

SR2313E02826



Комплектация SR 2313 E:

- пильное полотно по дереву;
- пильное полотно по металлу;
- шестигранный ключ.



Быстрозажимной патрон инструментов позволяет без труда и потери времени менять пильные полотна. Регулируемая скорость пил обеспечивает аккуратную резку хрупких материалов или высокоскоростной распил. Встроенные вентиляционные отверстия охлаждают двигатель и предохраняют его от перегрева. Для удобства выполнения длительных работ сабельные пилы оснащены фиксатором пуска. Модель SR 2313 E оснащена функцией плавного пуска.

Технические характеристики	SR 1590 E	SR 2313 E
Параметры сети, В / Гц	230 / 50	230 / 50
Мощность, Вт	900	1100
Ход пилки, мм	20	28
Толщина распила (дерево), мм	150	230
Толщина распила (металл), мм	10	30
Толщина распила (пластик), мм	12	60
Скорость холостого хода, ход/мин	0–2800	0–2700
Питание	сеть	сеть
Масса, кг	2,4	3,35

## КУСТОРЕЗ

## ST 6165

ST616500011



Комплектация ST 6165:

- режущий блок.



Видео



Легкость, улучшенная балансировка, поворотная задняя рукоятка делают кусторез эргономичным и удобным в использовании. Высокая производительность благодаря комбинации двигателя мощностью 750 Вт и острых двусторонних ножей с шагом 24 мм.



Технические характеристики	ST 6165
Параметры сети, В / Гц	230 / 50
Мощность, Вт	750
Длина режущего блока, мм	610
Макс. шаг зубьев, мм	24
Частота резов, мин-1	1700
Питание	сеть
Масса, кг	3,24

## LM 3213 P

LM3213P0003



## LM 3815 P

LM3815P0003



## LM 4018 P

LM4018P0019



**40 см**  
ШИРИНА  
СКАШИВАНИЯ

Газонокосилки оснащены удобной складной ручкой, которая делает хранение инструмента максимально удобным. Наличие ручки для переноски облегчает процесс перемещения газонокосилки. Наличие нескольких уровней высоты скашивания позволяет выбрать оптимальную высоту газонной травы.

Технические характеристики	LM 3213 P	LM 3815 P	LM 4018 P
Параметры сети, В / Гц	230 / 50	230 / 50	230 / 50
Мощность, В	1300	1500	1600
Обороты, об/мин	3300	3200	3200
Ширина скашивания, см	32	38	40
Высота скашивания, мм	26–56	28–68	25–65
Регулировка высоты	3 позиции	3 позиции	5 позиций
Травосборник, л	30, твердый	35, твердый	40, твердый
Производительность кошения, сотки/ч	3,8	4,5	3,8
Питание	сеть	сеть	сеть
Масса, кг	7,5	9	13

## TE 2504

TE250400019



Комплектация  
TE 2504:

- леска.



## TE 3005

TE300500019



Комплектация  
TE 3005:

- леска.



## TE 3610-2

TE3610200011



Комплектация  
TE 3610-2:

- леска;
- ремень.



## TE 3813 S

TE3813S00011



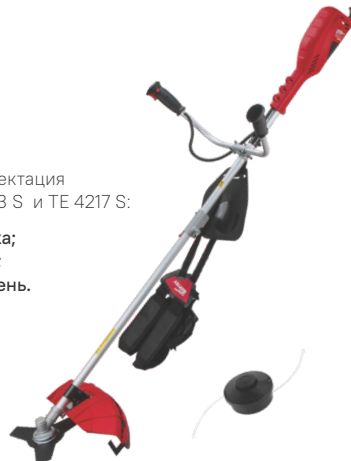
Комплектация  
TE 3813 S и TE 4217 S:

- леска;
- нож;
- ремень.



## TE 4217 S

TE4217S00011



Технические характеристики	TE 2504	TE 3005	TE 3610-2	TE 3813 S	TE 4217 S
Параметры сети, В / Гц	230 / 50	230 / 50	230 / 50	230 / 50	230 / 50
Мощность, Вт	450	550	1100	1300	1500
Тип электродвигателя	однофазный, коллекторный	однофазный, коллекторный	однофазный, коллекторный	однофазный, коллекторный	однофазный, коллекторный
Обороты, об/мин	11500	10000	7500	7000	7500
Тип косильной головки	полу- автоматическая	полу- автоматическая	полу- автоматическая	полу- автоматическая	полу- автоматическая
Толщина лески, мм	1,2	1,4	1,6	1,6	1,6
Ширина рабочей зоны (леска), мм	250	300	360	380	420
Ширина рабочей зоны (нож), мм	-	-	-	250	255
Тип штанги	телескопическая, неразборная	телескопическая, разборная	изогнутая, разборная	прямая, разборная	прямая, разборная
Плавный пуск	-	-	-	+	+
Питание	сеть	сеть	сеть	сеть	сеть
Масса, кг	1,4	2,3	4,05	6,2	5,65

## RC 3612

RC361200021



Комплектация  
RC 3612:

- диск – 4 шт.



## RC 4016

RC401600021



Комплектация  
RC 4016:

- диск – 6 шт.



Электрический культиватор – это отличный вариант для обработки земли в парниках, теплицах, оранжереях и небольших приусадебных хозяйствах. Высокое качество обработки достигается благодаря мощному двигателю, а также большой ширине и глубине культивации. Наличие у инструментов складной рукоятки способствует компактности при хранении агрегата. Колеса облегчают транспортировку электрических культиваторов. Для удобства использования инструментов предусмотрен держатель кабеля. Защитный кожух предотвращает попадание земли на оператора, а также загрязнение корпуса прибора.

Технические характеристики	RC 3612	RC 4016
Параметры сети, В / Гц	230 / 50	230 / 50
Мощность, Вт	1200	1600
Обороты фрез, об/мин	410	200
Ширина обработки, см	36	40
Глубина обработки, см	22	22
Количество дисков	4	6
Питание	сеть	сеть
Масса, кг	9,7	11,3

# АЭРАТОР-СКАРИФИКАТОР

## AE 3212 S

AE3212S0003



**2 СМЕННЫХ  
ВАЛА**  
для АЭРАЦИИ  
и СКАРИФИКАЦИИ



Аэратор-скарификатор Wortex – легкий и удобный в использовании садовый инструмент для аэрирования газона и очищения его от засохшей травы. Мощный двигатель с большим крутящим моментом позволяет работать быстро и качественно, а складная рукоятка и мягкий травосборник делают инструмент компактным и удобным для хранения.

Технические характеристики	AE 3212 S
Параметры сети, В / Гц	230 / 50
Мощность, Вт	1200
Обороты, об/мин	3600
Ширина обработки, см	32
Регулировка высоты	5 позиций
Высота аэрации, мм	1 / 4 / 7 / 10 / 13
Высота скарификации, мм	-9 / -6 / -3 / 0 / 3
Травосборник, л	40, мягкий
Питание	сеть
Масса, кг	8,5



## PW 1116

PW1116000011



Комплектация  
PW 1116:

- дополнительный фильтр.



## PW 1320

PW1320000011



Комплектация  
PW 1320:

- дополнительный фильтр.



## PW 1525

PW1525000011



Комплектация  
PW 1525:

- дополнительный фильтр.

**МОЩНОСТЬ**  
**2200 Вт**

Видео



Очистители высокого давления позволяют очистить автомобиль, садовый инструмент, а также будет незаменимым помощником в уборке дома и приусадебной территории. Отличительной особенностью модели PW 1525 является мощный двигатель и катушка для хранения шланга с возможностью использования шланга без полной раскрутки. Наличие бака для мощного средства предоставляет возможность очищения поверхности от загрязнений при помощи добавления в струю воды мощного средства. Несомненным преимуществом модели PW 1525 является наличие автоматической подачи мыльного вещества из встроенной емкости без замены насадок. Очистители высокого давления оснащены функцией самовсасывания.

Технические характеристики	PW 1116	PW 1320	PW 1525
Параметры сети, В / Гц	230 / 50	230 / 50	230 / 50
Мощность, Вт	1600	2000	2200
Максимальное давление, бар	110	130	150
Производительность, л/ч	390	420	460
Длина шланга, м	6	8	8
Длина кабеля, м	5	5	5
Максимальная температура воды, °С	+50	+50	+50
Функция самовсасывания	+	+	+
Питание	сеть	сеть	сеть
Масса, кг	5,8	7,7	10,6

## KS 1240 Li

KS1240Li0029



12  
ЛИТРОВ

Комплектация  
KS 1240 Li:

- распыляющая трубка;
- насадка распылительная;
- шланг 2 м;
- ранцевый ремень;
- аккумулятор;
- зарядное устройство.



## KS 1690 Li

KS1690Li0029



16  
ЛИТРОВ

Комплектация  
KS 1690 Li:

- распыляющая трубка;
- насадка распылительная;
- шланг 1,2 м;
- ранцевый ремень;
- аккумулятор;
- зарядное устройство.



Опрыскиватели применяются для обработки растений удобрениями или их орошения. Ранцевый ремень с подушкой обеспечивает удобство перемещения. Давление создается одним нажатием кнопки. Благодаря широкой горловине основной бак легко заполнить жидкостью.

Технические характеристики	KS 1240 Li	KS 1690 Li
Напряжение аккумулятора, В	12	12
Емкость аккумулятора, А·ч	4	8
Объем бака, л	12	16
Расход жидкости, л/мин	3,1	3,1
Рабочее давление, мПа	0,2–0,4	0,2–0,4
Тип аккумулятора	Li-Ion	Li-Ion
Масса, кг	3,6	3,8

## НОЖНИЦЫ ДЛЯ ТРАВЫ АККУМ.

### SG 7215

SG721500011



Комплектация SG 7215:

- блок для резки травы;
- блок-кусторез;
- зарядное устройство.

Видео



Компактный и практичный инструмент. Эргономичная прорезиненная ручка. Легкая замена ножа. Индикатор заряда. Предохранительный ключ для защиты от случайного запуска.

Технические характеристики	SG 7215
Напряжение аккумулятора, В	7,2
Емкость аккумулятора, А·ч	1,5
Время зарядки аккумулятора, ч	3
Длина ножа (кусторез), мм	120
Макс. шаг зубьев (кусторез), мм	6
Ширина ножа для травы, мм	80
Расстояние между ножами, мм	8
Зарядное устройство:	
параметры сети, В / Гц	100–240 / 50–60
выходные параметры, В / МА	9 / 450
Тип аккумулятора	Li-Ion
Масса, кг	1,36



## АКСЕССУАРЫ И ОСНАСТКА

Оснастка к электроинструменту – одно из направлений бренда Wortex. Структура постоянно расширяющегося ассортимента разрабатывается, исходя из потребностей пользователей: в первую очередь клиентам предлагаются широко востребованные модели оснастки и комплектующих к электроинструменту, чтобы обеспечить каждый инструмент всем необходимым для работы домашнего мастера. Наша продукция проходит контроль качества, который гарантирует ее неизменно высокую производительность и надежность.



## ДЛЯ ПЕРФОРАТОРОВ:



Артикул	Наименование	Параметры
WHDS5010C10427	Набор буров (сверл) SDS+, 4 шт.	5/6/8/10 x 160 мм

## ДЛЯ ДРЕЛЕЙ И ШУРУПОВЕРТОВ:



Артикул	Наименование	Параметры
WDBS000U11614	Набор сверл универс., 16 шт.	6 шт. по металлу: 2 / 3 / 4 / 5 / 6 / 8 мм;  5 шт. по дереву: 4 / 5 / 6 / 8 / 10 мм;  5 шт. по бетону: 4 / 5 / 6 / 8 / 10 мм.
WDBS2008M10611	Набор сверл по металлу, 6 шт.	2 / 3 / 4 / 5 / 6 / 8 мм; HSS; ц/х
WDBS4010C10511	Набор сверл по бетону, 5 шт.	4 / 5 / 6 / 8 / 10 мм; ц/х
WDBS4010W10511	Набор сверл по дереву, 5 шт.	4 / 5 / 6 / 8 / 10 мм; ц/х
WDBS3010W10811	Набор сверл по дереву, 8 шт.	3 / 4 / 5 / 6 / 7 / 8 / 9 / 10 мм; ц/х

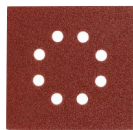


## БИТЫ:



Артикул	Наименование	Параметры
WSCS0028U13114	Набор бит 31 предмета: 30 бит + магнитный держатель	⊕T4 ⊕T5 ⊕T6 ⊕T7 ⊕T8 ⊕T9 ⊕T10 ⊕T15 ⊕T20 ⊕H1,5 ⊕H2 ⊕H2,5 ⊙H3 ⊙H4 ⊖1,5 ⊖2,0 ⊖2,5 ⊖3,0 ⊖3,5 ⊖4,0 ⊕1,0 U2,6 ⊕Y3,0 ▲3,0 ⊕2,0 PH1 PH2 PH0 PH00 PH000
WSCS0028U13314	Набор бит 33 предмета: 30 бит + магнитный держатель + удлинитель + пинцет	⊕T4 ⊕T5 ⊕T6 ⊕T7 ⊕T8 ⊕T9 ⊕T10 ⊕T15 ⊕T20 ⊕H1,5 ⊕H2 ⊕H2,5 ⊙H3 ⊙H4 ⊖1,5 ⊖2,0 ⊖2,5 ⊖3,0 ⊖3,5 ⊖4,0 ⊕1,0 U2,6 ⊕Y3,0 ▲3,0 ⊕2,0 PH1 PH2 PH0 PH00 PH000

## ДЛЯ ШЛИФМАШИН ВИБРАЦИОННЫХ:



Артикул	Наименование	Параметры
WSS1114040E519	Шлифлист самосцеpl.	110 x 114 мм; P40; 8 отв.; 5 шт.
WSS1114060E519	Шлифлист самосцеpl.	110 x 114 мм; P60; 8 отв.; 5 шт.
WSS1114080E519	Шлифлист самосцеpl.	110 x 114 мм; P80; 8 отв.; 5 шт.
WSS1114120E519	Шлифлист самосцеpl.	110 x 114 мм; P120; 8 отв.; 5 шт.
WSS1114180E519	Шлифлист самосцеpl.	110 x 114 мм; P180; 8 отв.; 5 шт.

## ДЛЯ ШЛИФМАШИН ДЛЯ СТЕН И ПОТОЛКОВ Ø180 ММ:



Артикул	Наименование	Параметры
WSD318080W504	Шлифлист самосцеpl.	180 мм; P80; 8 отв.; 5 шт.
WSD318120W504	Шлифлист самосцеpl.	180 мм; P120; 8 отв.; 5 шт.
WSD318180W504	Шлифлист самосцеpl.	180 мм; P180; 8 отв.; 5 шт.

## ДЛЯ ШЛИФМАШИН ДЛЯ СТЕН И ПОТОЛКОВ Ø225 ММ:



Артикул	Наименование	Параметры
4610027970802	Шлифлист самосцеpl.	225 мм; P80; 8 отв.
4610027970826	Шлифлист самосцеpl.	225 мм; P120; 8 отв.
4610027970833	Шлифлист самосцеpl.	225 мм; P180; 8 отв.
112728368576	Шлифлист самосцеpl.	225 мм; P220; 8 отв.

## ДЛЯ ШЛИФМАШИНЫ ЩЕТОЧНОЙ:



Артикул	Наименование	Параметры
SW101208019	Щетка нейлоновая	100 x 120 мм; P80.
SW1012AO08019	Щетка лепестковая	100 x 120 мм; P80.
SW1012AN12019	Щетка лепестковая / нейлоновая	100 x 120 мм; P120.
SW1012NW08019	Щетка с нейлоновой щетиной	100 x 120 мм; P80.
SW1012SW00319	Щетка стальная с латунным покрытием	100 x 120 мм; 0,3 мм.
SW1012SW00519	Щетка стальная с латунным покрытием	100 x 120 мм; 0,5 мм.

## ДЛЯ ПОЛИРОВАЛЬНОЙ МАШИНЫ Ø150 ММ:



Артикул	Наименование	Параметры
PMS1530R2019	Круг полировальный	150 / 30 мм; на липучке (оранж., средн. мягкость)
PMS1530B2019	Круг полировальный	150 / 30 мм; на липучке (черный, мягкий)
PMS1500PS019	Круг полировальный	150 мм; на липучке (натур. шерсть, коротк.)



PMW1500IM019	Круг полировальный	150 мм; на липучке (иск. шерсть, средн. длины)
--------------	--------------------	--



PMP150000019	Шлифтарелка с липучкой	150 мм; на липучке (иск. шерсть, средн. длины)
--------------	------------------------	--

## ДЛЯ ПОЛИРОВАЛЬНОЙ МАШИНЫ Ø180 ММ:



Артикул	Наименование	Параметры
PMS1830R1019	Круг полировальный	180 / 30 мм; на липучке (оранж., средн. мягкость)



PMW1800IS119	Круг полировальный	180 мм; на завязках (иск. шерсть, коротк.)
--------------	--------------------	--



PMP180000019	Шлифтарелка с липучкой	180 мм; M14
--------------	------------------------	-------------

## ДЛЯ СТАНКА ДЛЯ ЗАТОЧКИ ЦЕПИ :



Артикул	Наименование	Параметры
GCD103210011	Круг заточной	105 x 22,2 x 3,2 мм

## ДЛЯ ПИЛЫ ЦИРКУЛЯРНОЙ УНИВЕРСАЛЬНОЙ:



Артикул	Наименование	Параметры
HSS024W00026	Диск пильный по дереву	89 x 10 мм; 24 зуб.



HSS080M00009	Диск пильный по металлу	89 x 10 мм; 80 зуб.
--------------	-------------------------	---------------------



HSS100T00009	Диск пильный по керамике	89 x 10 мм
--------------	--------------------------	------------



## ДЛЯ ЛОБЗИКОВ:



Артикул	Наименование	Параметры
WJTS000U11027	Набор пилок, 10 шт.	T144D – 2 шт.; T119BO – 2 шт.; T101B – 2 шт.; T118A – 2 шт.; T127D – 2 шт.;

## ДЛЯ РЕНОВАТОРОВ:



Артикул	Наименование	Параметры
SMS1092W2018	Полотно пильное	10 x 92 мм; по дереву и пластику
SMS2092W2018	Полотно пильное	20 x 92 мм; по дереву и пластику
SMS3492W2018	Полотно пильное	34 x 92 мм; по дереву и пластику



SMS2088W2018	Полотно пильное сегментированное	20 x 88 мм; по дереву и мягкому металлу
--------------	----------------------------------	---



SMS1364U2018	Полотно пильное сегментир., карбидное	13 x 64 мм; по керамике
--------------	---------------------------------------	-------------------------



SMS3492M2018	Полотно пильное	34 x 92 мм; по мягкому металлу
--------------	-----------------	--------------------------------



SMS90EVA2018	Шлифподшова	80 x 80 x 80 мм
--------------	-------------	-----------------

## ДЛЯ ГРАВЕРА:



Артикул	Наименование	Параметры
FD100000011	Вал гибкий	
MGK020P11511	Набор аксессуаров в пластиковом боксе	20 предметов для чистки / полировки
MGK040G11611	Набор аксессуаров в пластиковом боксе	40 предметов для шлифовки
MGK052U11811	Набор аксессуаров в пластиковом боксе	52 предмета, универсальный
MGK074C11711	Набор аксессуаров в пластиковом боксе	74 предмета для резки
MGK082U11911	Набор аксессуаров в пластиковом боксе	82 предмета, универсальный

## ДЛЯ МИКСЕРА:



Артикул	Наименование	Параметры
DMP120U0004	Миксер для смесей	120 x 600 мм; M14; универс.

## ДЛЯ ВИБРАТОРА БЕТОНА CV 1512:



Артикул	Наименование	Параметры
VR155000013	Вал гибкий	1,5 м в сборе с наконечником Ø 50 мм
VR205000013	Вал гибкий	2 м в сборе с наконечником Ø 50 мм
VR203500013	Вал гибкий	2 м в сборе с наконечником Ø 35 мм
VR305000013	Вал гибкий	3 м в сборе с наконечником Ø 35 мм

## ДЛЯ ВИБРАТОРА БЕТОНА CV 6024:



Артикул	Наименование	Параметры
VR404800022	Вал гибкий	4 м в сборе с наконечником Ø 48 мм
VR604800022	Вал гибкий	6 м в сборе с наконечником Ø 48 мм

## ДЛЯ НИВЕЛИРОВ:



Артикул	Наименование	Параметры
CLL0000000014	Держатель	пружинный; резьба 1/4"
BLL0000000014	Держатель	L-образный; резьба 1/4"



TLL0000000014	Штатив	высота макс. 115 см; резьба 1/4"
TLL0000000114	Штатив	высота макс. 170 см; резьба 1/4"



TR010400023	Штанга телескопическая	4 секции; длина 1–4 м
-------------	------------------------	-----------------------

## ДЛЯ ПЫЛЕСОСОВ:



Артикул	Наименование	Параметры
VCB150000021	Мешок	15 л; бумажный; 3 шт.; подходит к VC 2015-1 WS
VCB300000021	Мешок	30 л; бумажный; 3 шт.; подходит к VC 3016-1 WS

## ДЛЯ ТЕРМОВОЗДУХОДУВКОВ :



Артикул	Наименование	Параметры
HGK05000011	Набор аксессуаров	5 предметов: 4 сопла и скребок

## ДЛЯ КЛЕЕВЫХ ПИСТОЛЕТОВ:



Артикул	Наименование	Параметры
G1110U00011	Клеевые стержни GS 1110 U	PVC универсальный; 11,2 x 100 мм; 6 шт.
G1120U00011	Клеевые стержни GS 1120 U	PVC универсальный; 11,2 x 200 мм; 6 шт.
G0720U00025	Клеевые стержни GS 0720 U	PVC универсальный; 7,2 x 200 мм; 50 шт.
G11201U0025	Клеевые стержни GS 1120-1 U	PVC универсальный; 11,2 x 200 мм; 50 шт.

## АККУМУЛЯТОРЫ И ЗАРЯДНЫЕ УСТРОЙСТВА ДЛЯ ИНСТРУМЕНТА НА 1 БАТАРЕЕ:



Артикул	Наименование	Параметры
CBL18200003	Аккумулятор CBL 1820	18 В; 2,0 А·ч; Li-Ion
CBL18200029	Аккумулятор CBL 1820	18 В; 2,0 А·ч; Li-Ion
CBL18400003	Аккумулятор CBL 1840	18 В; 4,0 А·ч; Li-Ion
CBL18400029	Аккумулятор CBL 1840	18 В; 4,0 А·ч; Li-Ion
CFC21151003	Зарядное устройство FC 2115-1	21 В; 2,2 А
CFC21201029	Зарядное устройство FC 2120-1	18 В; 2,0 А

## СЕРВИСНЫЕ ЦЕНТРЫ

Чтобы Ваш инструмент работал эффективно и служил как можно дольше, следует регулярно производить его техническое обслуживание. Сервисное обслуживание высокого качества – необходимое условие лояльности покупателей. Квалифицированные специалисты сервисных центров Wortex в Республике Беларусь, Российской Федерации, Республике Казахстан и Республике Армения помогут Вам по вопросам обслуживания инструмента, ремонта и покупки запасных частей.

	Город:	Улица:	Телефон:
BY	Минск	ул. Машиностроителей, 29А	8 (029) 601-20-01 8 (029) 325-85-38 8 (029) 855-90-90 8 (029) 601-20-01
BY	Брест	ул. Краснознаменная, 8	8 (029) 820-07-06 8 (029) 168-20-72
BY	Витебск	ул. Двинская, 31	8 (0212) 65-73-24 8 (029) 168-40-14
BY	Гомель	ул. Карбышева, 9	8 (044) 492-51-63 8 (025) 743-35-19
BY	Гродно	ул. Господарчая, 23А	8 (0152) 43-63-68 8 (029) 169-94-02
BY	Могилев	ул. Вишневецкого, 8А	8 (0222) 285-285 8 (029) 170-33-94
RU	Армавир	ул. Энгельса, 121А, ТК «УРИЦКИЙ»	8 (938) 537-76-25
RU	Астрахань	ул. 5-я Линейная, 30	8 (8512) 59-97-00
RU	Балаково	ул. Пролетарская, 52	8 (917) 989-58-74
RU	Белгород	ул. Студенческая, 28, офис 29	8 (4722) 41-73-75
RU	Белгород	ул. Серафимовича, 59	8 (4722) 37-21-86
RU	Боровичи	ул. Ленинградская, 40	8 (81664) 4-48-27
RU	Брянск	пер. Металлистов, 4А	8 (4832) 57-18-76
RU	Великий Новгород	ул. Нехинская, 46	8 (921) 203-03-48
RU	Вологда	ул. Ярославская, 30	8 (8172) 71-64-53
RU	Воронеж	ул. Любы Шевцовой, 27, к. 81	8 (473) 247-35-87
RU	Воронеж	ул. Беговая, 205, офис 209	8 (473) 333-0-331
RU	Иваново	ул. Станко, 1	8 (910) 696-27-47
RU	Иваново	ул. Станкостроителей, 1Г	8 (4932) 59-22-44
RU	Казань	пр. Ямашева, 51	8 (843) 200-95-72
RU	Калуга	ул. Дзержинского, 58, 2	8 (4842) 57-58-46
RU	Калуга	ул. Салтыкова-Щедрина, 91	8 (4842) 57-57-02
RU	Киров	пер. Базарный, 2	8 (48456) 5-49-87
RU	Клинцы	ул. Займищенская, 15А	8 (483) 364-16-81
RU	Кострома	ул. Магистральная, 37	8 (4942) 53-12-03
RU	Котлас	пр. Мира, 99	8 (81837) 22-0-22
RU	Краснодар	проезд Ломоносова, 20	8 (861) 275-86-61; 8 (918) 652-03-56
RU	Краснодар	ул. Уральская, 83/1А	8 (905) 495-83-38; 8 (861) 210-13-77
RU	Краснодар	ул. им. Космонавта Гагарина, 75/3, офис 1	8 (861) 226-57-59; 8 (861) 221-31-24
RU	Краснодар	ул. Ставропольская, 9	8 (861) 239-31-79 доб. 114
RU	Курск	ул. Ленина, 12	8 (4712) 51-20-10
RU	Курск	3-я Песковская ул., 18, микрорайон Пески	8 (4712) 51-02-01, 8 (4712) 51-04-94
RU	Курск	ул. Александра Невского, 13В, корп. 2	8 (4712) 44-60-44
RU	Курск	ул. Луговая, 10А	8 (909) 237-54-19
RU	Липецк	ул. Мичурина, 46	8 (4742) 40-10-72; 8 (952) 598-08-24
RU	Липецк	ул. Студенческая, 126	8 (4742) 56-92-00
RU	Липецкая обл., г. Елец	Московское шоссе, 18К	8 (906) 594-81-45
RU	Луга	ул. Победы, 4А	8 (921) 390-55-59
RU	Москва	1-я улица Энтузиастов, 12	8 (495) 673-06-57
RU	Московская обл., пгт Михнево	ул. Астафьевская, 49	8 (985) 898-34-01
RU	Нерехта	ул. Орджоникидзе, 2	8 (49431) 7-53-63
RU	Нижний Новгород	ул. Алексеевская, 24/27	8 (831) 428-77-07
RU	Новозыбков	ул. Коммунистическая, 8	8 (483) 364-16-81
RU	Ногинск	ул. Рабочая, 42	8 (916) 627-73-48
RU	Орел	ул. Городская, 98	8 (4862) 71-48-03
RU	Оренбург	пр. Дзержинского, 2А	8 (3532) 56-11-44
RU	Орск	ул. Батумская, 25	8 (3537) 37-23-83
RU	Пенза	ул. Перспективная, 1	8 (8412) 20-55-40

	Город:	Улица:	Телефон:
RU	Псков	ул. Звездная, 3	8 (953) 235-51-04
RU	Псковская обл., г. Порхов	ул. Кузнецова, 43Б	8 (81134) 2-24-25
RU	Самара	ул. Товарная, 70	8 (846) 931-24-63
RU	Самара	ул. Гастелло, 35А	8 (846) 206-04-64
RU	Санкт-Петербург	г. Красное село, пр. Ленина, 75	8 (812) 214-18-74
RU	Санкт-Петербург	ул. Черняховского, 15	8 (812) 572-30-20
RU	Саратов	ул. 4-я Окольная, 15А	8 (8452) 45-97-11
RU	Севастополь	ул. Н. Музыки 29Б	8 (8962) 44-20-32; 8 (978) 753-83-08
RU	Симферополь	ул. Аральская, 71/88	8 (978) 704-69-72; 8 (978) 727-86-33
RU	Смоленск	ул. Индустриальная, 6	8 (4812) 689-000; 8 (4812) 694-000
RU	Сыктывкар	ул. Куратова, 4	8 (904) 209-71-30
RU	Тамбов	ул. Пионерская, 22	8 (4752) 42-22-68
RU	Тверь	ул. Дарвина, 10	8 (904) 026-95-30
RU	Тула	Одоевское шоссе, 78, офис 1	8 (4872) 392-396
RU	Тула	ул. Павшинский мост, 2	8 (920) 274-71-77
RU	Ульяновск	ул. Урицкого, 100	8 (842) 258-30-45
RU	Ульяновск	ул. Камышинская, 40	8 (8422) 68-16-94
RU	Унеча	ул. Залинейная, 1	8 (483) 512-49-33
RU	Усть-Лабинск	ул. Ободовского, 28	8 (918) 288-39-93
RU	Чебоксары	Марпосадское шоссе, 9	8 (8352) 38-02-22
RU	Череповец	ул. Гоголя, 54А	8 (8202) 28-14-84
RU	Ярославль	ул. Чкалова, 2, ТД «Эстет»	8 (4252) 79-58-01
KZ	Астана	ул. Толстого, 17/1, вп 2	8 (7172) 52-15-77; 8 (707) 996-14-36
KZ	Атырау	ул. Атамбаева, 7	8 (7172) 25-28-64
KZ	Усть-Каменогорск	ул. Протожанова, 59	8 (7232) 24-12-94
AM	Ереван	ул. А. Бабаджян, 60/2	8 (7411) 360-360

Стандартный гарантийный срок на продукцию торговой марки Wortex составляет 24 месяца со дня продажи через розничную торговую сеть. Гарантийный срок на отдельные товары может отличаться от вышеприведенного, о чем указано в инструкции по эксплуатации.

Импортер в Республику Беларусь:

ООО «ТД Комплект», Республика Беларусь, 220103, г. Минск, ул. Кнорина, 50, к. 302А, тел. 8 (017) 511-33-33, сайт [www.tools.by](http://www.tools.by)

Импортер в Российскую Федерацию:

ООО «САДОВАЯ ТЕХНИКА И ИНСТРУМЕНТЫ», 107076, г. Москва, ул. Большая Почтовая, дом 40, стр. 1, этаж 3, к. 7А, сайт [www.stiooo.ru](http://www.stiooo.ru)

## УСЛОВНЫЕ ОБОЗНАЧЕНИЯ



Тип упаковки:  
коробка



Тип упаковки:  
чемодан



Тип упаковки:  
блистер



Тип аккумулятора:  
Li-Ion



Линейка  
«1 батарея для всего инструмента»



Бесключевая смена  
насадок



Тип хвостовика:  
SDS-plus



Тип наконечника:  
две кромки



Повышенная  
стойкость абразива



Пузырьковый  
уровень



Световая индикация



Звуковая индикация



Тип действия:  
эксцентрикковый



Измерение угла



Тип крепления:  
на липучке



Тип крепления:  
на завязках



Тип посадки  
шлифтарелки



Тип посадки  
шлифтарелки

МАТЕРИАЛ  
ОБРАБОТКИ:



металл



дерево



бетон



пластик



керамика



мягкий  
металл



done well | сделано хорошо