

8. УКАЗАНИЕ МЕР БЕЗОПАСНОСТИ



Запрещается допускать к работе лиц без четкого знания правил техники безопасности, транспортировки, сборки, обкатки, эксплуатации и других норм и правил, изложенных в настоящей инструкции.



Предупреждение: устранение дефектов, выявленных при пуске прокрутке копателя, производить только при заглушённом двигателе мотоблока.



Перед каждым использованием картолекопателя необходимо убедиться в эксплуатационной надежности и соответствии правилам безопасности движения картофелекопателя и мотоблока.

9. ГАРАНТИЙНЫЕ ОБЯЗАТЕЛЬСТВА.

Предприятие-изготовитель гарантирует нормальную работу картофелекопателя при соблюдении потребителем условий эксплуатации, транспортировки и правил хранения, указанные в данном руководстве.

Гарантийный срок эксплуатации — 12 месяцев от даты продажи. Срок службы – 3 года.

При обнаружении дефектов в период гарантийного срока, предприятие - изготовитель обязуется бесплатно заменить или отремонтировать вышедшие из строя узлы, если дефект произошел по вине предприятия-изготовителя.

Предприятие оставляет за собой право изменения конструкции с целью улучшения потребительских качеств изделия.

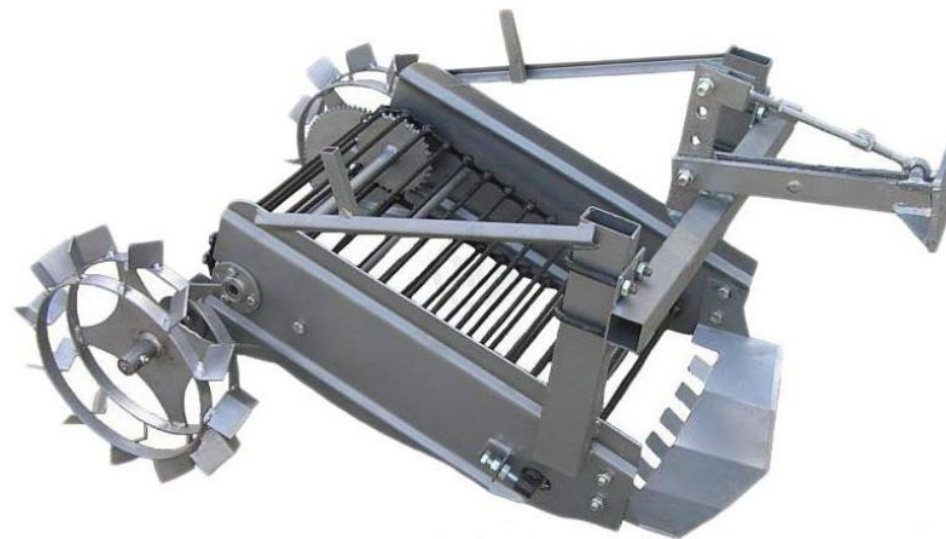
В случае обнаружения дефекта необходимо обратиться в гарантийную мастерскую либо в торгующую организацию по месту приобретения.

Предприятие-изготовитель не несет ответственности в случае несоблюдения условий эксплуатации, правил хранения и транспортировки.

Дата продажи:

Подпись продавца:

Картофелекопатель для мотоблока КК-1



2019г.

1. НАЗНАЧЕНИЕ

Картофелекопатель КК-1 предназначен для механизированного выкапывания клубней картофеля из земли, укладывания на поверхность для дальнейшего ручного сбора.

Картофелекопатель КК-1 транспортерный с приводом от грунтозацепов является универсальным агрегатом, который подходит для любых типов малогабаритной техники, так как является пассивным навесным оборудованием и не требует подключения к ВОМу.

ВНИМАНИЕ: картофелекопатель предназначен для работы на легких и средних почвах при влажности не более 27%, засоренных камнями до 8-9 т/га, при твердости почвы до 20 кг/см².

2. ТЕХНИЧЕСКИЕ ТРЕБОВАНИЯ

Длина	860	мм
Ширина	700	мм
Высота	560	мм
Производительность	300	м[2*]/ч
Ширина захвата	450	мм
Срок эксплуатации гарантийный	12	мес
Глубина копания	200	см
Скорость движения рабочая	2	км/ч

3. МЕРЫ БЕЗОПАСНОСТИ ПРИ СБОРКЕ

- Сборку картофелекопателя производить на ровной площадке.
- Пользоваться только исправным инструментом. Гаечные ключи, бородки, молотки не должны иметь заусенцев и щербин.

4. МЕРЫ БЕЗОПАСНОСТИ ПРИ РАБОТЕ И ТРАНСПОРТИРОВКЕ

- Во время работы не разрешается находиться впереди мотоблока, картофелекопателя.

- Запрещается смазывать и очищать машину во время ее работы в поле, а также при прокручивании на месте.

- Очистку, смазку, ремонт деталей, технический уход производить только при полной остановке копателя, при заглушённом двигателе мотоблока.

5. ТЕХНИЧЕСКОЕ ОБСЛУЖИВАНИЕ

Правильное и своевременное техническое обслуживание картофелекопателя КК-1 увеличивает его долговечность и надежность в работе, обеспечивает постоянную исправность и готовность машины к использованию.

В процессе эксплуатационной обкатки и использовании картофелекопателя необходима постоянная чистка и смазка трущихся и вращающихся деталей. А после окончания работы удаление с агрегата остатков почвы и растений.

6. УСТРОЙСТВО И ПРИНЦИП РАБОТЫ

Картофелекопатель КК-1 поставляется потребителю в собранном виде.

Картофелекопатель состоит из несущей рамы, лемеха, транспортерной ленты, грунтозацепов и сцепного устройства. Сцепка предназначена для крепления копателя на мотоблок.

На картофелекопателе КК-1 предусмотрены крепления для дополнительного груза (для труднообрабатываемых почв).

Подрезанный лемехом пласт грядки поступает на транспортерную ленту машины. На ленте пласт подвергается крошению и просеиванию между прутками. Не просеявшиеся комки (диаметр более 25мм) почвы, клубни картофеля и ботва выбрасываются на поверхность поля по следу машины. Привод копателя производится от грунтозацепов.

7. ТРАНСПОРТИРОВКА И ХРАНЕНИЕ

Картофелекопатель можно транспортировать любым видом транспорта.

Хранить его необходимо в крытом, сухом, защищенном от влаги помещении.